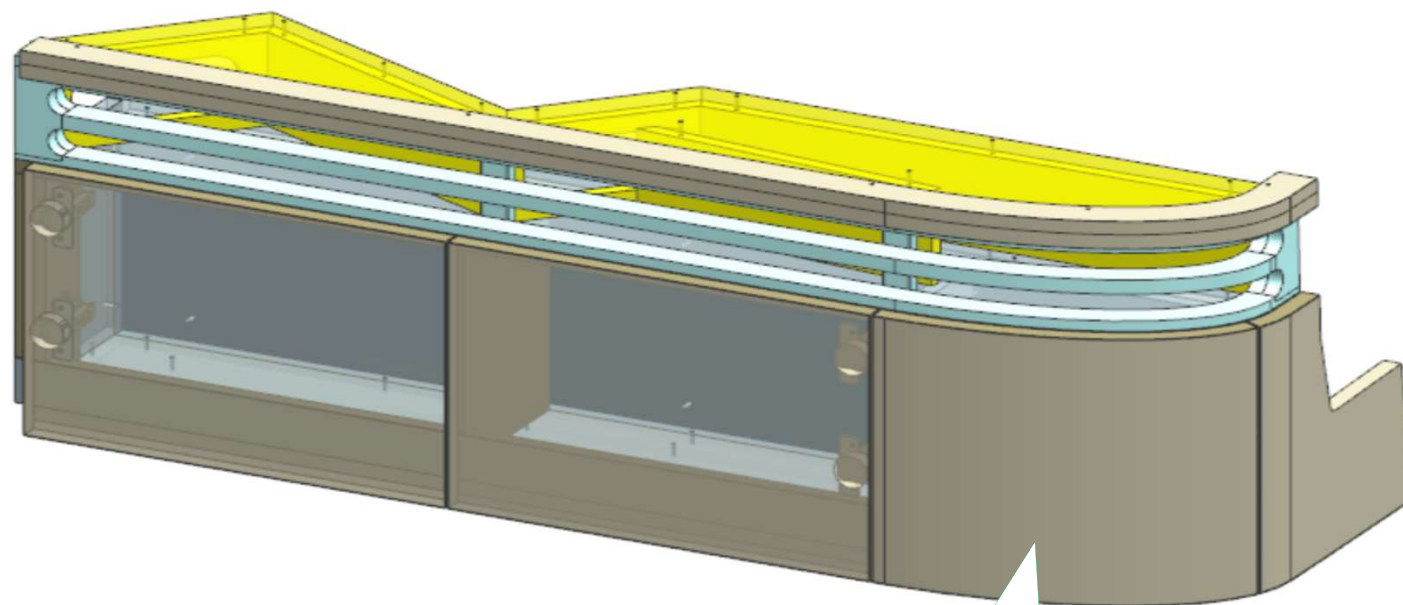


AZ53F

DA MAT. 221 REV. 26-06-2024

LOCALE	CODICE	DESCRIZIONE COMPONENTE	FINITURA	Q.TA	OPERATORE
CUCINA	AZ53F-MF_KI01	PENSILE A.C.			Damiano



FERRAMENTA:

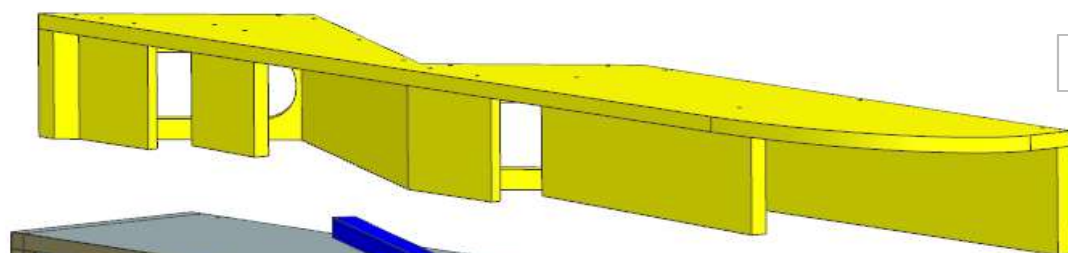
N° 2- CERNIERA MEZZO COLLO
H0
N° 4- CERNIERA PIANA
N° 4 - BASETTA H6
N° 16 - ANKOR BORGHI
N° 4 - GOMMINO PARACOLPO

116
MODIFICATA ALTEZZA
PENSILE

AZ53F

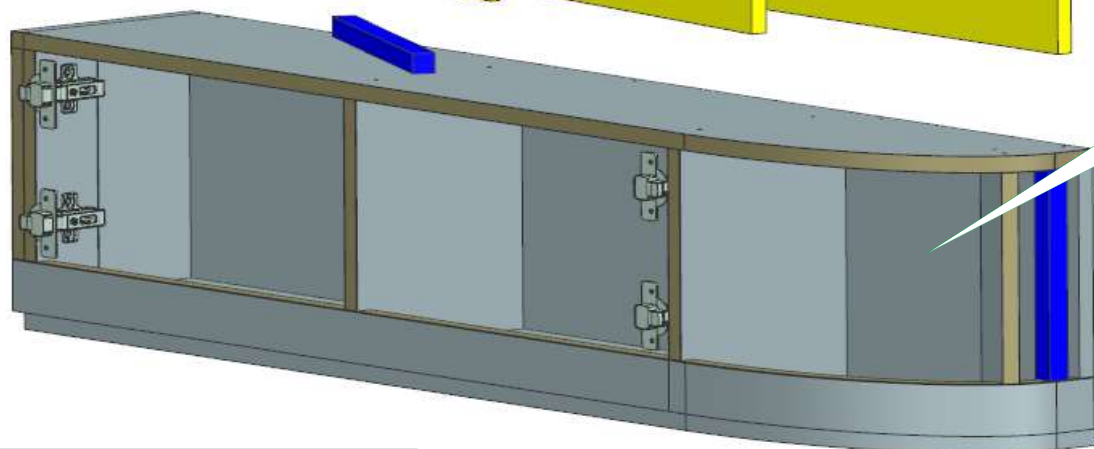
DA MAT. 221 REV. 26-06-2024

LOCALE	CODICE	DESCRIZIONE COMPONENTE	FINITURA	Q.TA	OPERATORE
CUCINA	AZ53F-KI01	PENSILE A.C.	LAMINATO NADIR\ VERNICIATO NERO	1	Damiano



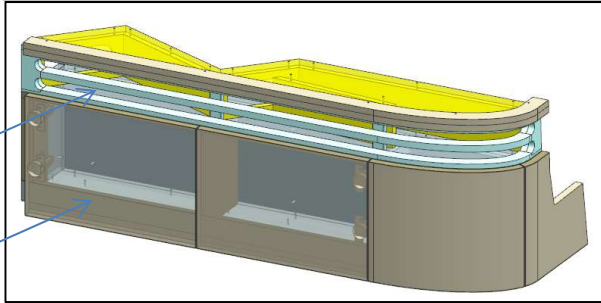
1

116
MODIFICATA ALTEZZA
PENSILE



2

ELEMENTO DA MONTARE con:
R01_KI01
L01_KI01
e spedire con un unico imballo



L01_KI01

R01_KI01

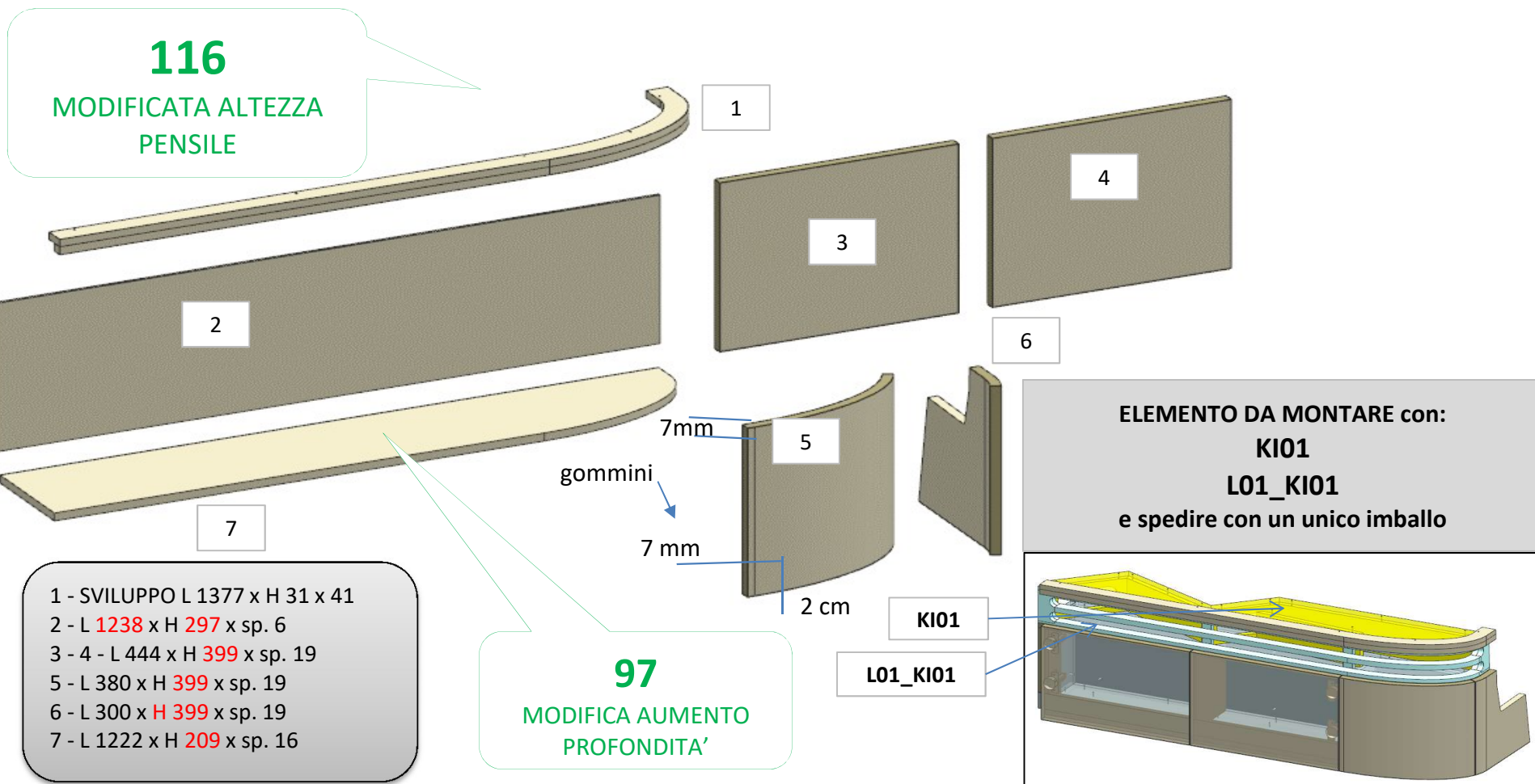
FERRAMENTA:

- N° 4 - CERNIERA PIANA
- N° 4 - BASETTA H6
- N° 16 - ANKOR BORGHI
- N° 4 - GOMMINO PARACOLPO

AZ53F

DA MAT. 221 REV. 26-06-2024

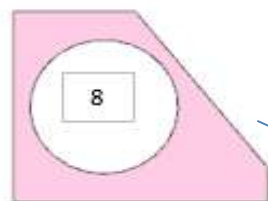
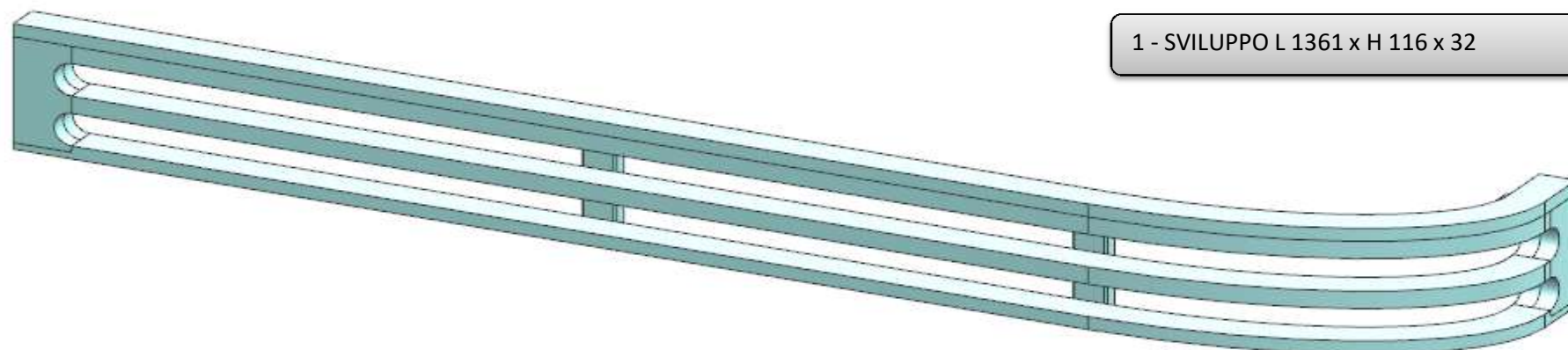
LOCALE	CODICE	DESCRIZIONE COMPONENTE	FINITURA	Q.TA	OPERATORE
CUCINA	AZ53F-R01_KI01	PENSILE A.C.	LASTRA CHIARA	7	Damiano



AZ53F

REV. 26-06-2024

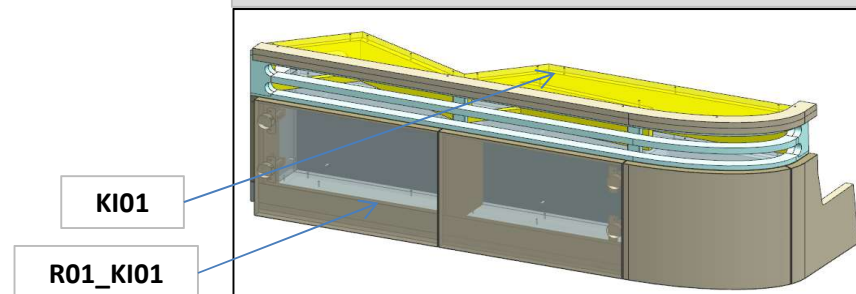
LOCALE	CODICE	DESCRIZIONE COMPONENTE	FINITURA	Q.TA	OPERATORE
CUCINA	AZ53F-L01_KI01	PENSILE A.C.	LACCATO NERO	1	Damiano



faggio

inserire nel pensile

ELEMENTO DA MONTARE con:
KI01
R01_KI01
e spedire con un unico imballo



AZ53F

DA MAT. 221 REV. 26-06-2024

LOCALE	CODICE	DESCRIZIONE COMPONENTE	FINITURA	Q.TA	OPERATORE
CUCINA	AZ53F-KL01	STRUTTURA A.C.	VERNICIATO NERO	2	Dante

