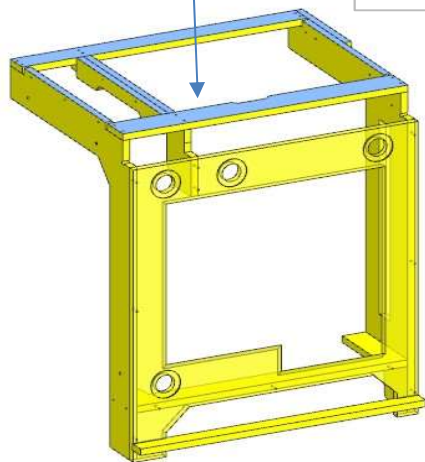


# AZ68F

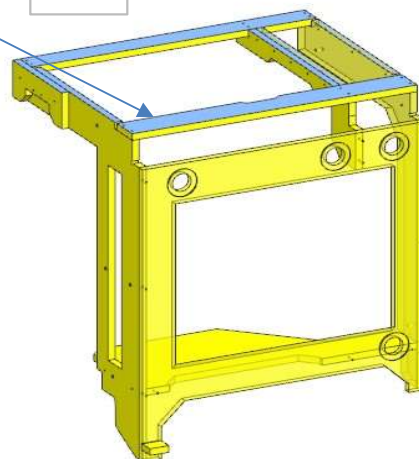
DA MAT. 265 REV. 29-04-2024

LOCALE	CODICE	DESCRIZIONE COMPONENTE	FINITURA	Q.TA	OPERATORE
CABINA ARMATORE	AZ68F-AA01	STRUTTURE BASSE A MURATA SX	OKOUME' GREZZO	2	Damiano

SPRUZZARE DI NERO DOVE CI SONO I PANNELLI DI ISPEZIONE



1



2

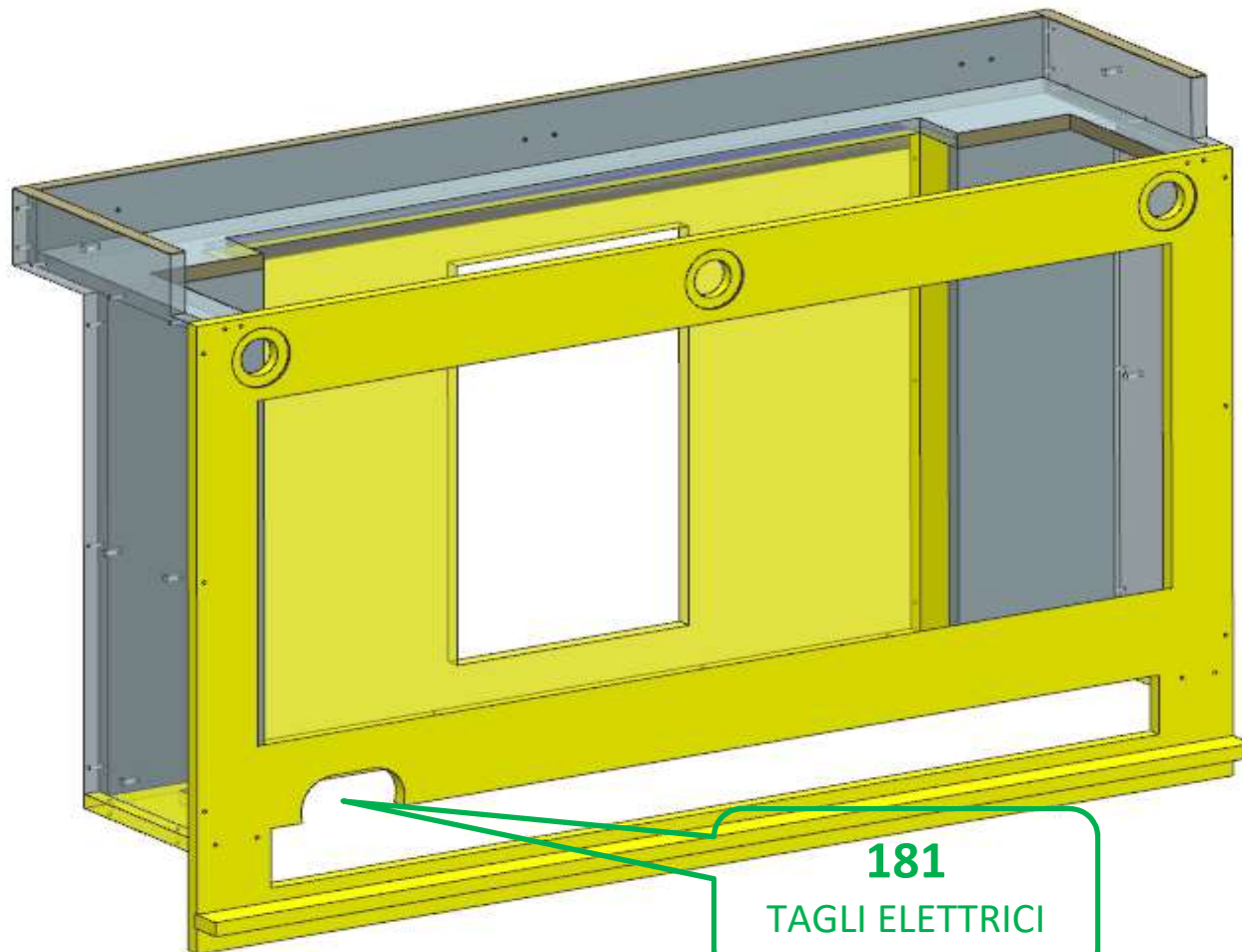
### FERRAMENTA:

- N° 2 - ALZA PAIOLO
- N° 6 - Keku FONTALE
- N° 8 - Keku FRONTALE PARTE PANNELLO
- N° 4 - SOUTHCO
- N° 4 - RISCONTRO SOUTHCO
- N° 10 - FITLOCK FEMMINA
- N° 8 - BUSSOLA ZAMA 6MA

# AZ68F

DA MAT. 265 REV. 29-04-2024

LOCALE	CODICE	DESCRIZIONE COMPONENTE	FINITURA	Q.TA	OPERATORE
CABINA ARMATORE	AZ68F-AB01	STRUTTURA TV A MURATA SX	LAMINATO NADIR\ OKOUME'	1	Damiano



#### FERRAMENTA:

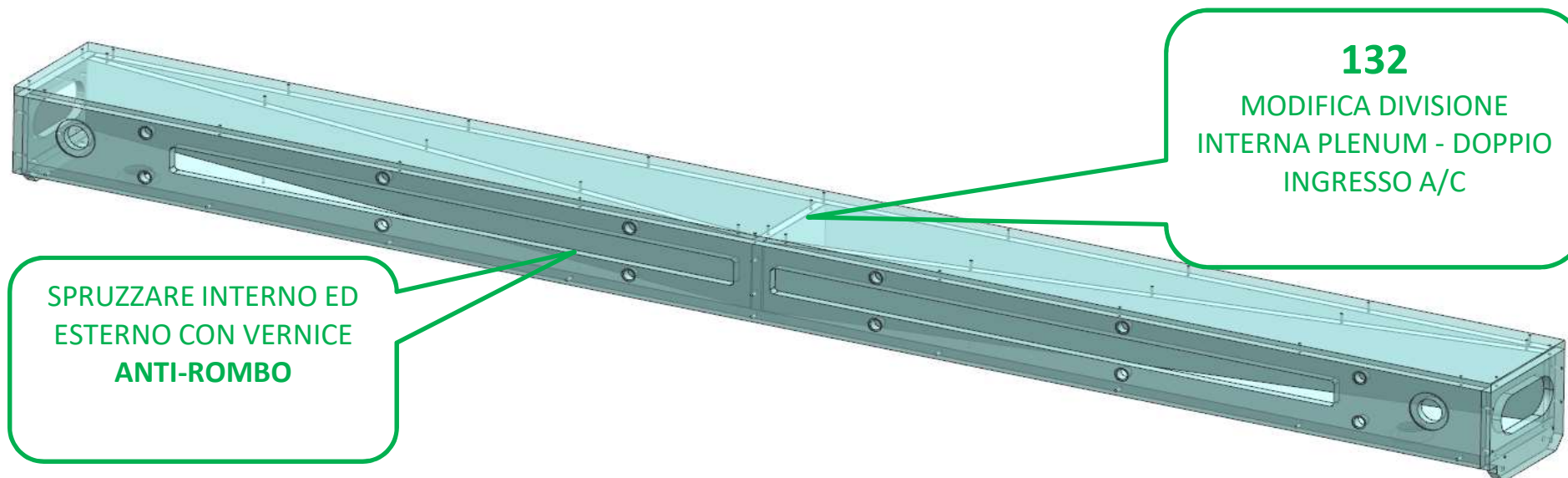
- N° 3 - CERNIERE PIANE SENZA MOLLA
- N° 3 - BASETTE H6
- N° 12 - ANKOR BORGHI
- N° 8 - VITI 6MA X 25 TB
- N° 7 - FITLOCK MASCHIO
- N° 3 - FITLOCK FEMMINA
- N° 2 - KEKU PARTE TELAIO

**181**  
TAGLI ELETTRICI

# AZ68F

DA MAT. 265 REV. 29-04-2024

LOCALE	CODICE	DESCRIZIONE COMPONENTE	FINITURA	Q.TA	OPERATORE
CABINA ARMATORE	AZ68F-AC01	PLENUM A.C. MURATA SX	GREZZO VERNICIATO ANTI ROMBO	1	Damiano



**FERRAMENTA:**

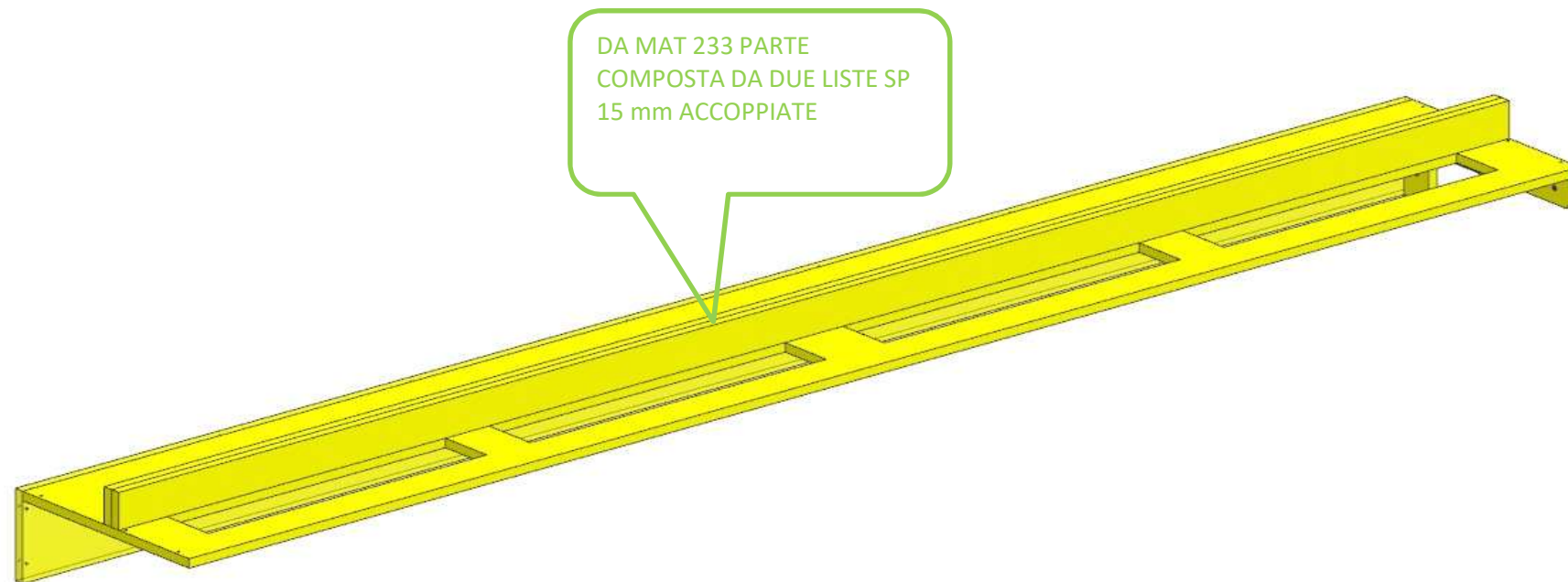
- N° 5 - FITLOCK MASCHIO
- N° 7 - FITLOCK FEMMINA
- N° 12 - FAST MOUNT MASCHIO
- N° 12 - FAST MOUNT FEMMINA
- N° 8 - BUSSOLE ZAMA 6MA

1 - L.2395 x H.173 x pr. 215

# AZ68F

DA MAT 233 REV. 29-04-2024

LOCALE	CODICE	DESCRIZIONE COMPONENTE	FINITURA	Q.TA	OPERATORE
CABINA ARMATORE	AZ68F-AD01	STRUTTURA ALTA TEATRINO MURATA SX	OKOUME' GREZZO	1	Dante



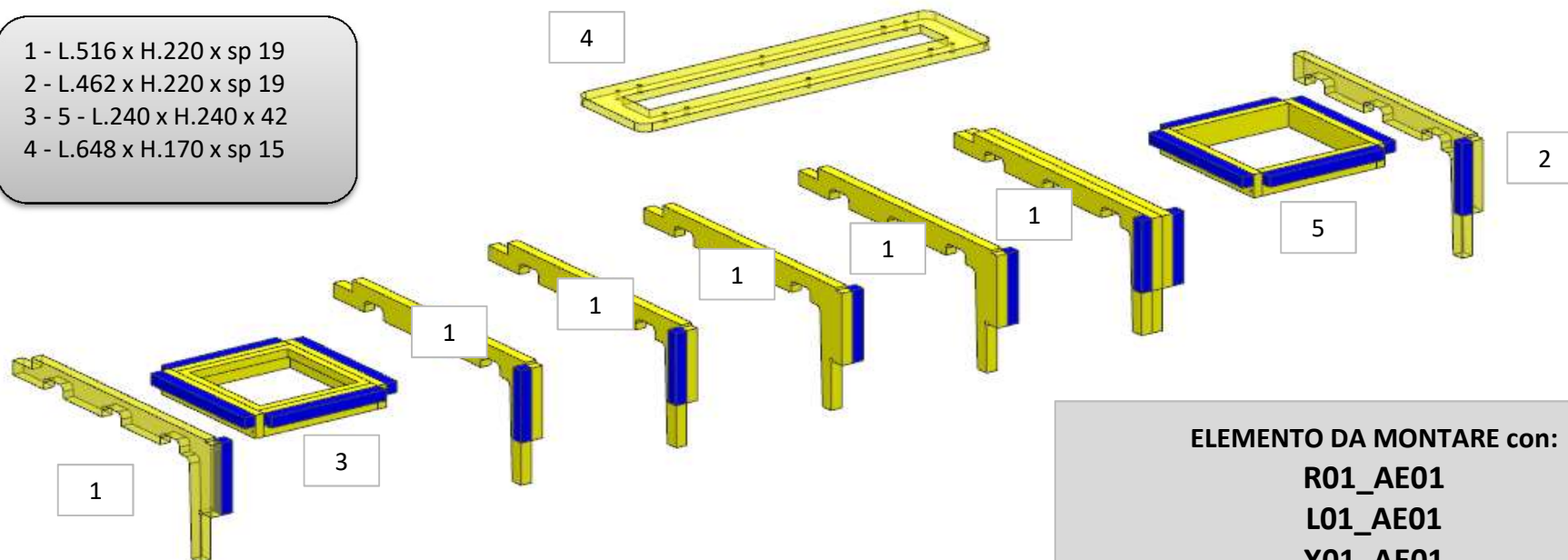
**FERRAMENTA:**  
N° 6 - BUSSOLE ZAMA 6MA

# AZ68F

DA MAT. 201 REV. 29-04-2024

LOCALE	CODICE	DESCRIZIONE COMPONENTE	FINITURA	Q.TA	OPERATORE
CABINA ARMATORE	AZ68F-AE01	GRADINO SX	OKOUME' GREZZO	5	Damiano

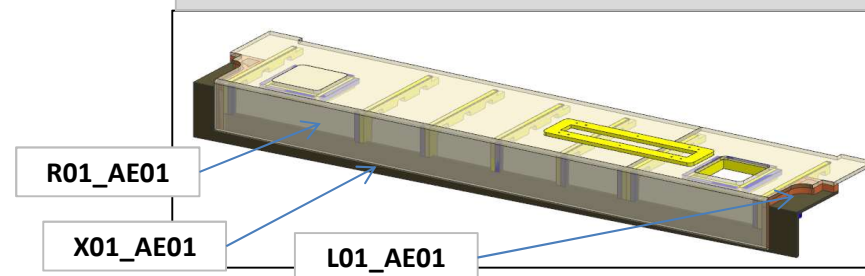
- 1 - L.516 x H.220 x sp 19
- 2 - L.462 x H.220 x sp 19
- 3 - 5 - L.240 x H.240 x 42
- 4 - L.648 x H.170 x sp 15



**ELEMENTO DA MONTARE con:**  
**R01\_AE01**  
**L01\_AE01**  
**X01\_AE01**  
 e spedire con un unico imballo

**FERRAMENTA:**

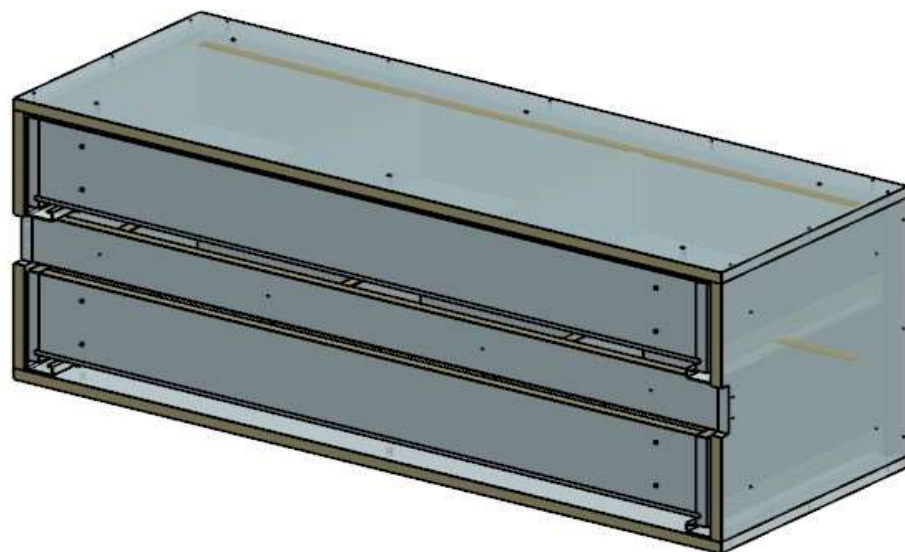
- N° 4 - BUSSOLA ZAMA 6MA
- N° 6 - VITI 6MA



# AZ68F

DA MAT. 203 REV. 29-04-2024

LOCALE	CODICE	DESCRIZIONE COMPONENTE	FINITURA	Q.TA	OPERATORE
CABINA ARMATORE	AZ68F-AH01	CASSETTIERA SX	LAMINATO NADIR	1	Damiano



**39**  
VERIFICARE CASSETTI CON  
GUIDE DA 350

ELEMENTO DA MONTARE con:  
R01\_AH01  
L01\_AH01  
L02\_AH01  
A01\_AH01  
e spedire con un unico imballo

## FERRAMENTA:

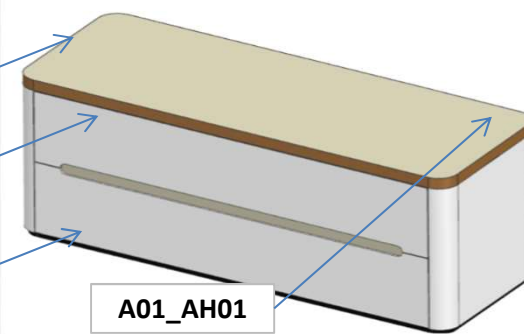
CP 2 - GUIDE 350  
N° 4 - CALAMITA PER CASSETTI  
N° 4 - RISCONTRO ACCIAIO CALAMITA CASSETTI  
N° 24 - BUSSOLA ZAMA 6MA  
N° 24 - VITI 6MA X 25 TB

R01\_AH01

L01\_AH01

L02\_AH01

A01\_AH01

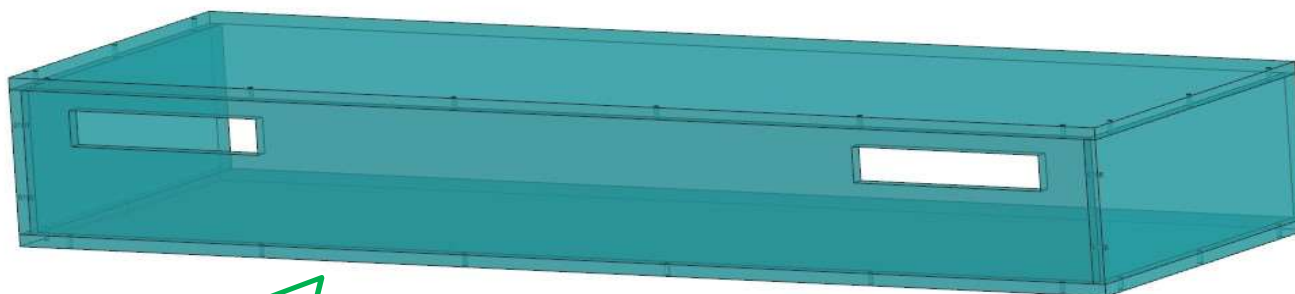


# AZ68F

DA MAT. 211 REV. 29-04-2024

LOCALE	CODICE	DESCRIZIONE COMPONENTE	FINITURA	Q.TA	OPERATORE
CABINA ARMATORE	AZ68F-AJ01	UNITA' TRATTAMENTO ARIA OPT	OKOUME' VERNICIATO NERO	1	Dante

1 - L.931 x H.140 x pr.287mm



**CODICE AGGIUNTO DA GR.4**  
VERNICIARE INTERNO ED  
ESTERNO NERO OPACO

# AZ68F

DA MAT. 265 REV. 29-04-2024

LOCALE	CODICE	DESCRIZIONE COMPONENTE	FINITURA	Q.TA	OPERATORE
CABINA ARMATORE	AZ68F-AL01	ARMADIO DX POPPA	LAMINATO NADIR\OKOUME'	7	Damiano

**DB-1462**  
VERIFICARE PRESENZA  
VELETTA PER  
COPERTURA LED

**FERRAMENTA:**

- N°6 - CERNIERA PIANA
- N° 6 - Basetta H 6
- N° 24 - ANKOR BORGHI
- N° 2 - GUIDA 350
- N° 1 - CALAMITA PER CASSETTI
- N° 1 - RISCOTRO ACCIAIO CALAMITA
- N° 1 - FLUSH LOCK
- N° 8 - REGGIRIPIANO 1 PERNO 1 FORO N° 2 - SOUTHCO
- N° 2 - RISCOTRO SOUTHCO
- N° 2 - ALZA PAIOLO

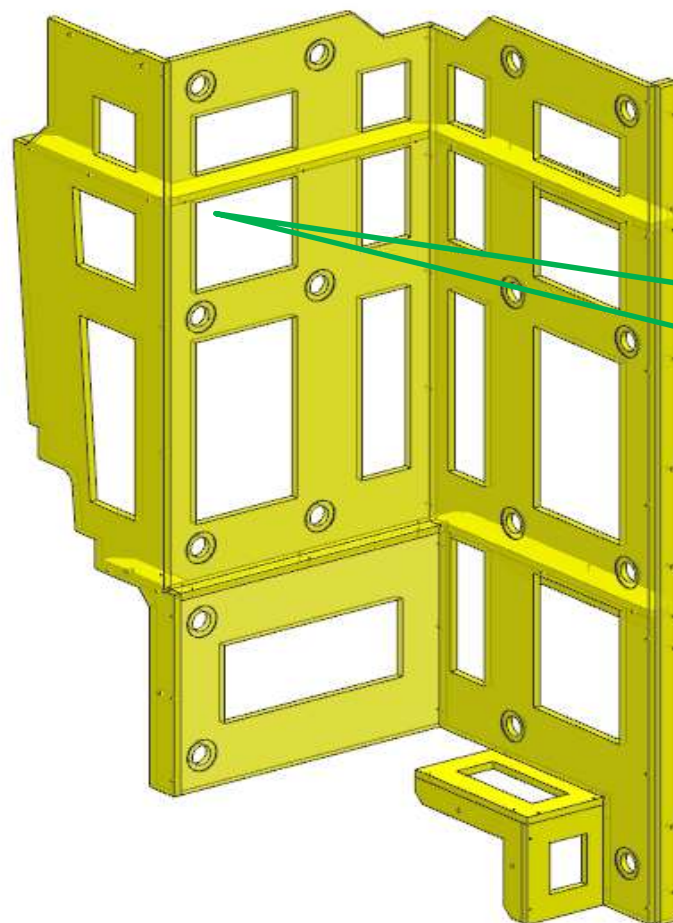
**SPEDIRE ELEMENTI ASSEMBLATI**  
come:  
**MG\_AL01**

2 - L 941 x H 360 x sp 16 mm  
3 - 4 - L 473 x H 507 x 51mm  
5 - L 393 x H 378 x sp 16 mm  
6 - L 446 x H 255 x pr 518 mm

# AZ68F

REV. 29-04-2024

LOCALE	CODICE	DESCRIZIONE COMPONENTE	FINITURA	Q.TA	OPERATORE
CABINA ARMATORE	AZ68F-AM01	STRUTTURA DX ANGOLO POPPA	OKOUME' GREZZO	1	Dante



**DB-1462**  
VERIFICARE PRESENZA  
VELETTA PER  
COPERTURA LED

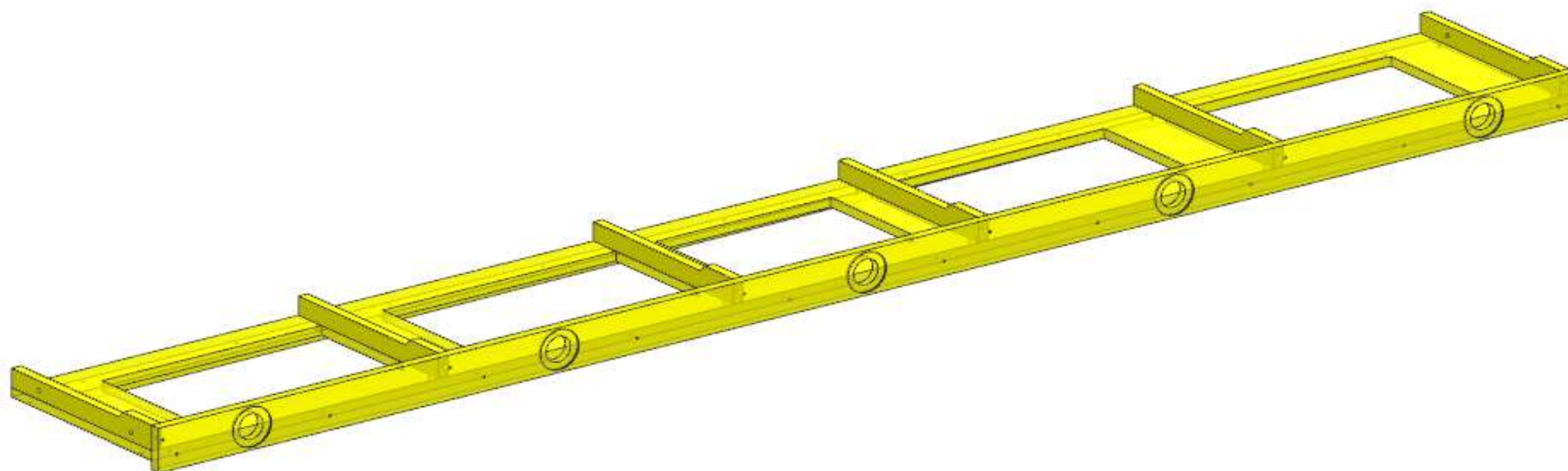
**FERRAMENTA:**

- N° 16 - FITLOCK MASCHIO
- N° 18 - FITLOCK FEMMINA
- N° 14 - BUSSOLA ZAMA 6MA

# AZ68F

REV. 29-04-2024

LOCALE	CODICE	DESCRIZIONE COMPONENTE	FINITURA	Q.TA	OPERATORE
CABINA ARMATORE	AZ68F-AN01	STRUT. ALTA TEATRINO MURATA DX	OKOUME' GREZZO	1	Dante



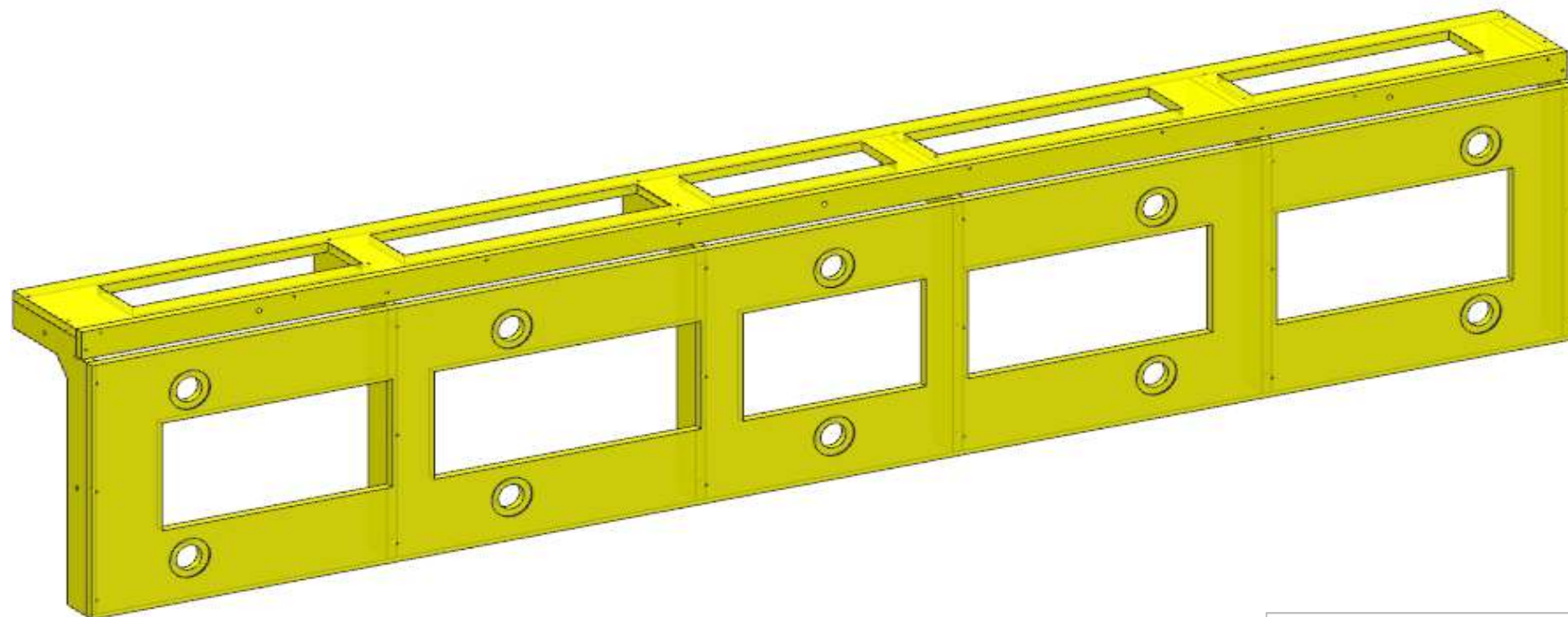
**FERRAMENTA:**

N° 5 - FITLOCK MASCHIO  
N° 5 - FITLOCK FEMMINA  
N° 4 - VITI 6MA

# AZ68F

REV. 29-04-2024

LOCALE	CODICE	DESCRIZIONE COMPONENTE	FINITURA	Q.TA	OPERATORE
CABINA ARMATORE	AZ68F-AO01	STRUTTURA BASSA A MURATA DX	OKOUME' GREZZO	1	Dante



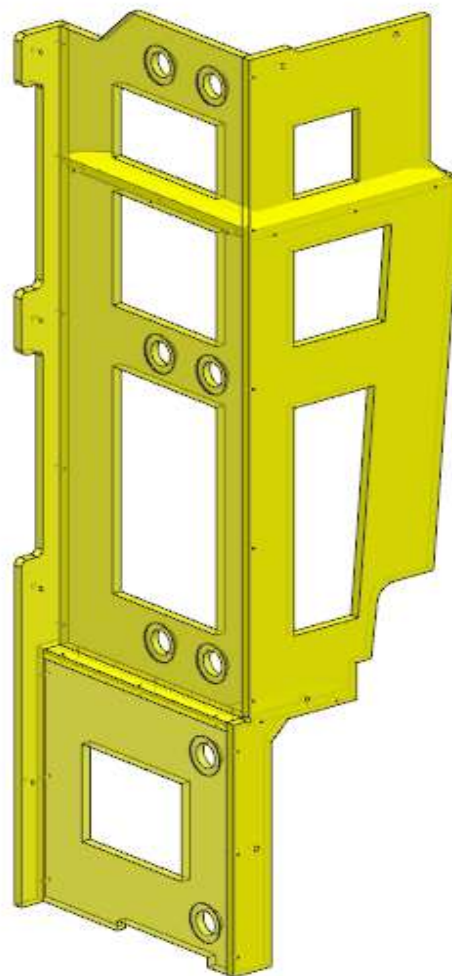
**FERRAMENTA:**

N° 10 - FITLOCK MASCHIO  
N° 10 - FITLOCK FEMMINA  
N° 3 - VITI 6MA  
N° 3 - BUSSOLE 6MA

# AZ68F

REV. 29-04-2024

LOCALE	CODICE	DESCRIZIONE COMPONENTE	FINITURA	Q.TA	OPERATORE
CABINA ARMATORE	AZ68F-AP01	STRUTTURA DX ANGOLO PRUA	OKOUME' GREZZO	1	Dante



# AZ68F

DA MAT. 233 REV. 29-04-2024

LOCALE	CODICE	DESCRIZIONE COMPONENTE	FINITURA	Q.TA	OPERATORE
CABINA ARMATORE	AZ68F-AQ01	LETTO	OKUME' GREZZO \ LAMINATO NADIR \ GOFFRATONE	8	Damiano

**ELEMENTO DA MONTARE con:**  
**L01\_AQ01**  
**L02\_AQ01**  
e spedire con un unico imballo

**SPOSTATI FORI PRESE E ALLUNGATA SCATOLETTA**

**ATT.NE PEZZI GREZZI SP 10 mm**

**L02\_AQ01**

**L01\_AQ01**

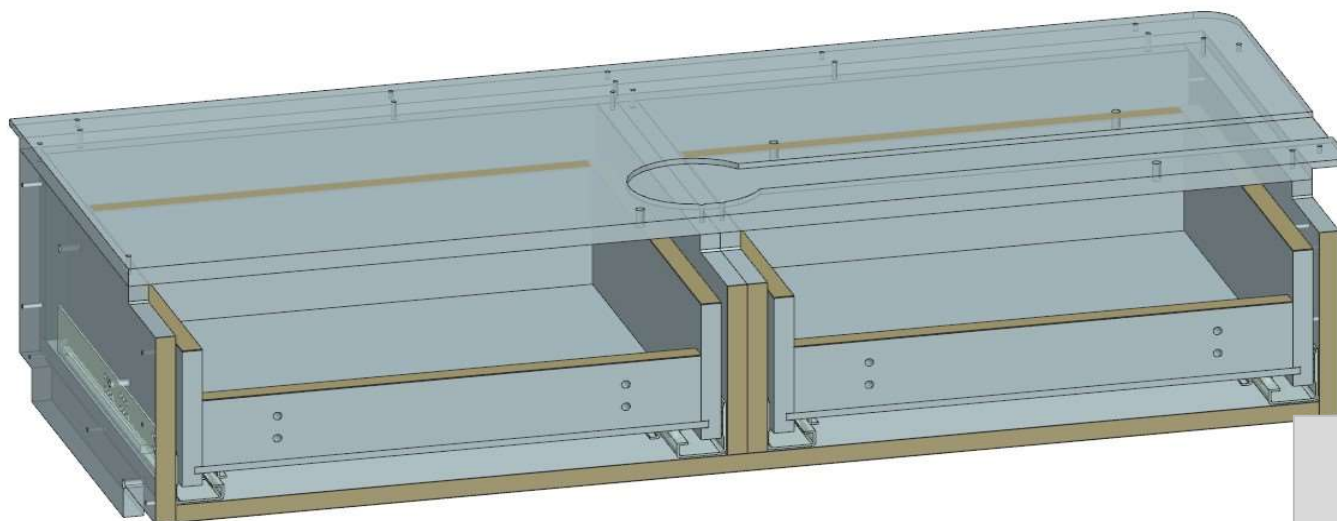
**FERRAMENTA:**  
CP 1 - KIT TRAPEZIO  
N° 2 - PISTONI GAS  
N° 27 - BUSSOLA ZAMA 6MA  
N° 21 - VITI 6MA

1 - L.1660 x H.434 x 34  
5 - 6 - L. 287 x H.187 x sp 19  
7 - 8 - L. 289 x H.189 x sp 16

# AZ68F

DA MAT. 233 REV. 29-04-2024

LOCALE	CODICE	DESCRIZIONE COMPONENTE	FINITURA	Q.TA	OPERATORE
CABINA ARMATORE	AZ68F-AR01	COMODINO POPPA	LAMINATO NADIR	1	Damiano



ELEMENTO DA MONTARE con:  
R01\_AR01  
L01\_AR01  
L02\_AR01  
e spedire con un unico imballo

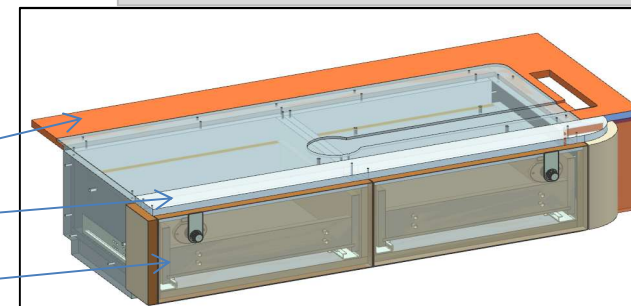
## FERRAMENTA:

CP 2 - GUIDE 350  
N° 12 - BUSSOLE ZAMA 6MA  
N° 16 - VITI 6MA  
N° 2 - MANIGLIE FORESTI E SUARDI  
CON PIASTRA RETTANGOLARE

L02\_AR01

L01\_AR01

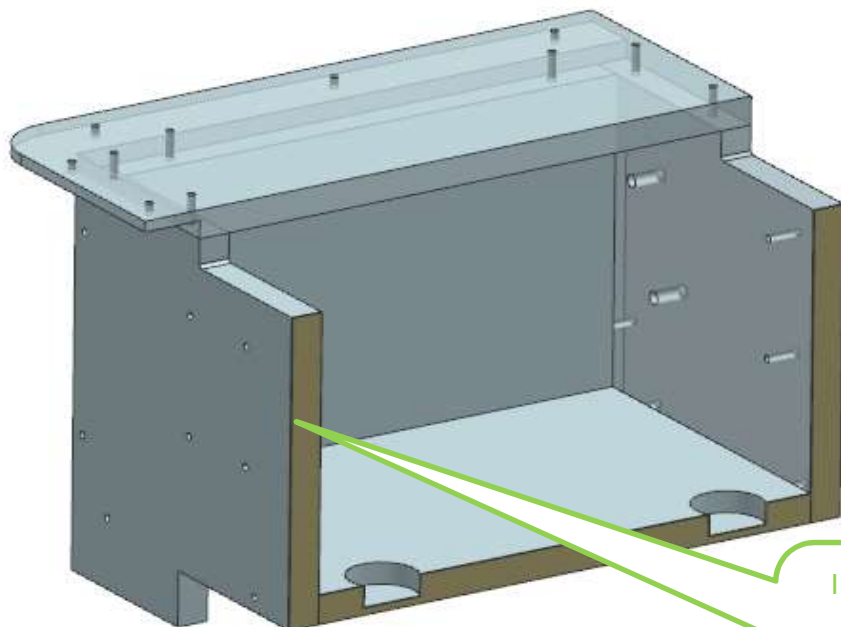
R01\_AR01



# AZ68F

DA MAT. 233 REV. 29-04-2024

LOCALE	CODICE	DESCRIZIONE COMPONENTE	FINITURA	Q.TA	OPERATORE
CABINA ARMATORE	AZ68F-AS01	COMODINO PRUA	LAMINATO NADIR	1	Damiano



INSERIRE SULLA  
SPALLA SX  
BRACCETTO A  
CIPOLLA

## FERRAMENTA:

- N° 2 - CERNIERA PER ANTA A RIBALTA hafele 342.66.730
- N° 2 - GOMMINO PARACOLPO
- N° 1 - BRACCETTO A CIPOLLA
- N° 1 - MANIGLIA FORESTI E SUARDI
- N° 2 - VITI 6MA

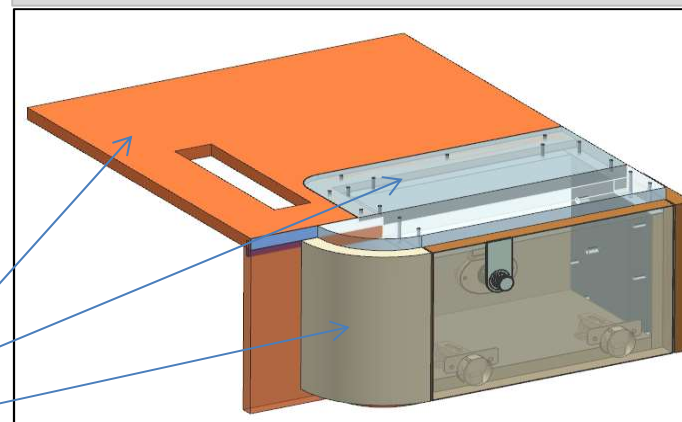
ELEMENTO DA MONTARE con:

R01\_AS01

L01\_AS01

L02\_AS01

e spedire con un unico imballo



L02\_AS01

L01\_AS01

R01\_AS01

# AZ68F

DA MAT. 265 REV. 29-04-2024

LOCALE	CODICE	DESCRIZIONE COMPONENTE	FINITURA	Q.TA	OPERATORE
CABINA ARMATORE	AZ68F-AT01	ARMADIO PRUA	LAMINATO NADIR	4	Damiano

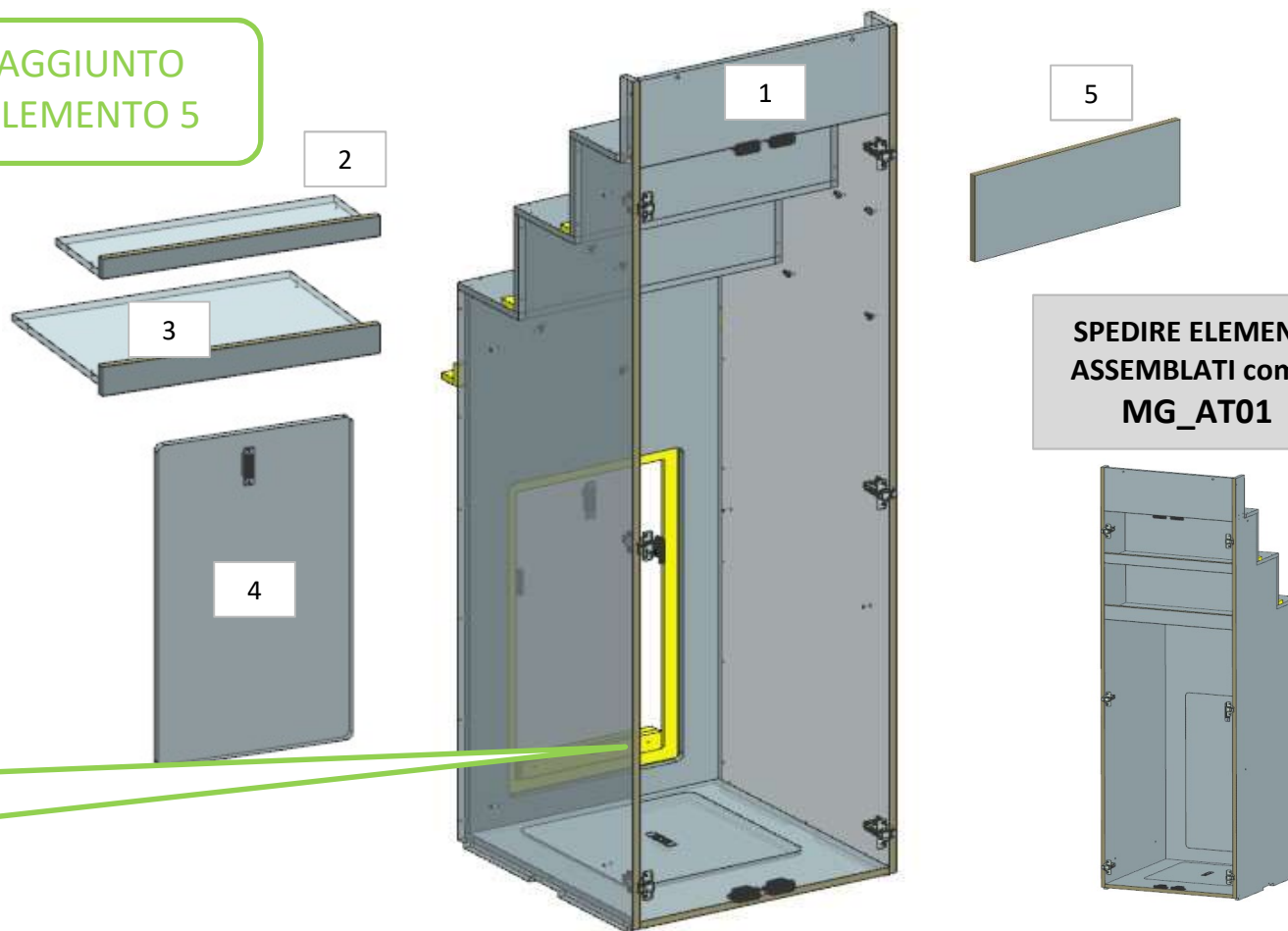
- 2 - L.571 x H.206 x sp 16
- 3 - L.571 x H.403 x sp 16
- 4 - L.400 x H.721 x sp 16
- 5 - L 572 X H 226 X sp 16

AGGIUNTO  
ELEMENTO 5

**FERRAMENTA:**

- N° 6 - CERNIERA PIANA
- N° 6 - BASETTA H6
- N° 24 - ANKOR BORGHI
- N° 8 - REGGIRIPIANO
- N° 2 - ALZA PAIOLO
- N° 4 - CALAMITA NERA
- N°4 - RICONTRI PER CALAMITA NERA
- N° 2 - SOUTHCO
- N° 2 - RICONTRIO SAUTHCO
- N° 8 - VITI 6MA
- N° 6 - BUSSOLE ZAMA 6MA

INSERIRE  
BAIONETTA E  
SOUTHCO



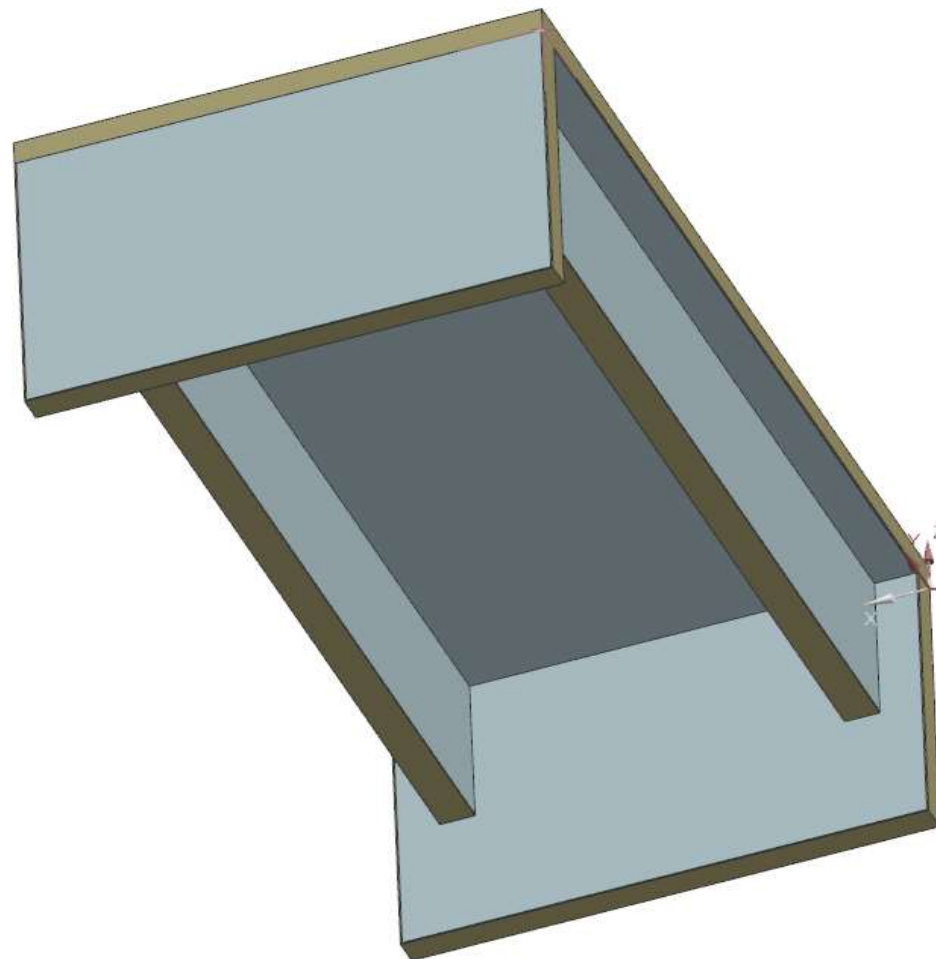
SPEDIRE ELEMENTI  
ASSEMBLATI come:  
**MG\_AT01**

# AZ68F

DA MAT. 216 REV. 29-04-2024

LOCALE	CODICE	DESCRIZIONE COMPONENTE	FINITURA	Q.TA	OPERATORE
CABINA ARMATORE	AZ68F-AW01	PREDELLINO ASCIUGARTICE OPT	LAMINATO NADIR	1	Dante

1 - L 550 x H 200 x pr. 300mm



# AZ68F

DA MAT. 201 REV. 29-04-2024

LOCALE	CODICE	DESCRIZIONE COMPONENTE	FINITURA	Q.TA	OPERATORE
CABINA ARMATORE	AZ68F-AAA01	VANITY OPT	OKOUME' GREZZO	2	Damiano

INSERIRE  
BAIONETTA E  
SOUTHCO

1 - dia. 258 x sp 10 mm  
2 - L 98 x H 15 x sp 16 mm

ELEMENTO DA MONTARE con:

L01\_AAA01

L02\_AAA01

R01\_AAA01

S01\_AAA01

e spedire con un unico imballo

## FERRAMENTA:

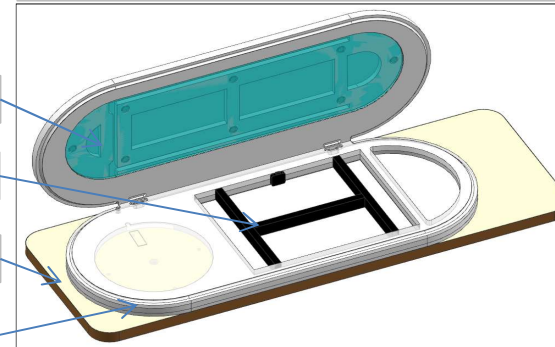
N° 1 - MOVIMENTO VANITY  
N° 2 - CERNIERE INVISIBILI  
N° 12 - CALAMITE dia.15mm sp.3mm  
N° 2 - PISTONE LIVENZA  
N° 1 - INTERRUOTTORE MECCANICO  
N° 2 - KIT LED

S01\_AAA01

L02\_AAA01

R01\_AAA01

L01\_AAA01



# AZ68F

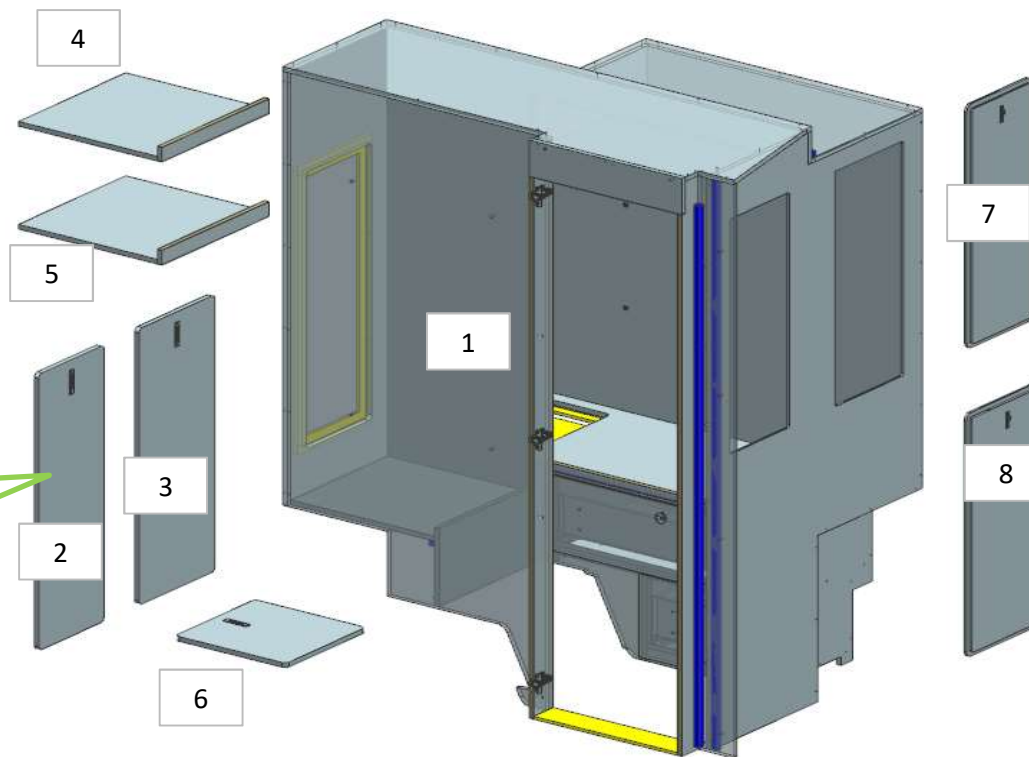
DA MAT. 265 REV. 29-04-2024

LOCALE	CODICE	DESCRIZIONE COMPONENTE	FINITURA	Q.TA	OPERATORE
CABINA ARMATORE	AZ68F-AAL01	ARMADIO DX POPPA OPT	LAMINATO NADIR	8	Damiano

## FERRAMENTA:

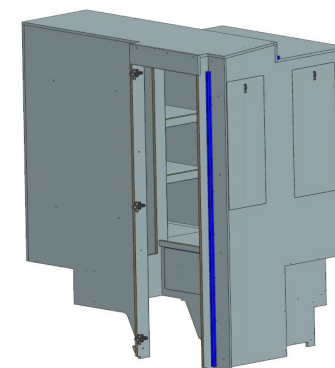
- N° 3 - CERNIERA PIANA
- N° 3 - Basetta H6
- N° 12 - ANKOR BORGHI
- CP 1 - GUIDE 350
- CP 1 - GUIDE 300
- N° 2 - FLUSH LOCK
- N° 8 - REGGIRIPIANO
- N° 4 - ALZA PAIOLO
- N° 4 - SPINE 8 X 20
- N° 4 - SOUTHCO
- N° 4 - RISCONTRO SOUTHCO

INSERIRE BAIONETTA E



- 2 - L.941 x H.310 x sp 16
- 3 - L.941 x H.360 x sp 16
- 4 - 5 - L.509 x H 507 x 51
- 6 - L. 393 x H.378 x sp 16
- 7 - L.830 x H.31 x sp 16

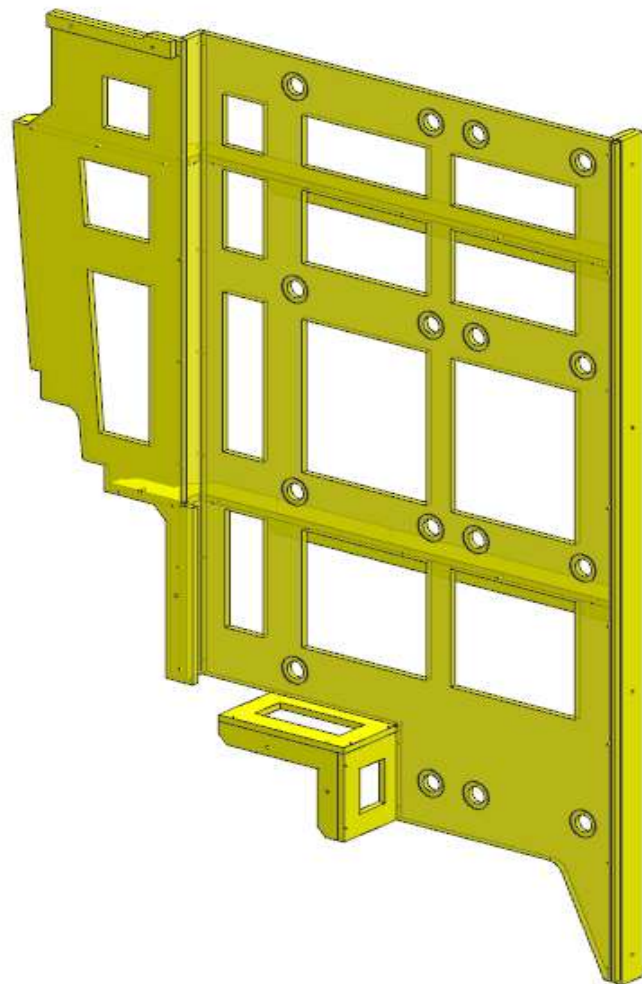
SPEDIRE ELEMENTI  
ASSEMBLATI come:  
MG\_AAL01



# AZ68F

DA MAT. 203 REV. 29-04-2024

LOCALE	CODICE	DESCRIZIONE COMPONENTE	FINITURA	Q.TA	OPERATORE
CABINA ARMATORE	AZ68F-AAM01	STRUTTURA DX ANGOLO POPPA OPT	OKOUME' GREZZO	1	Dante



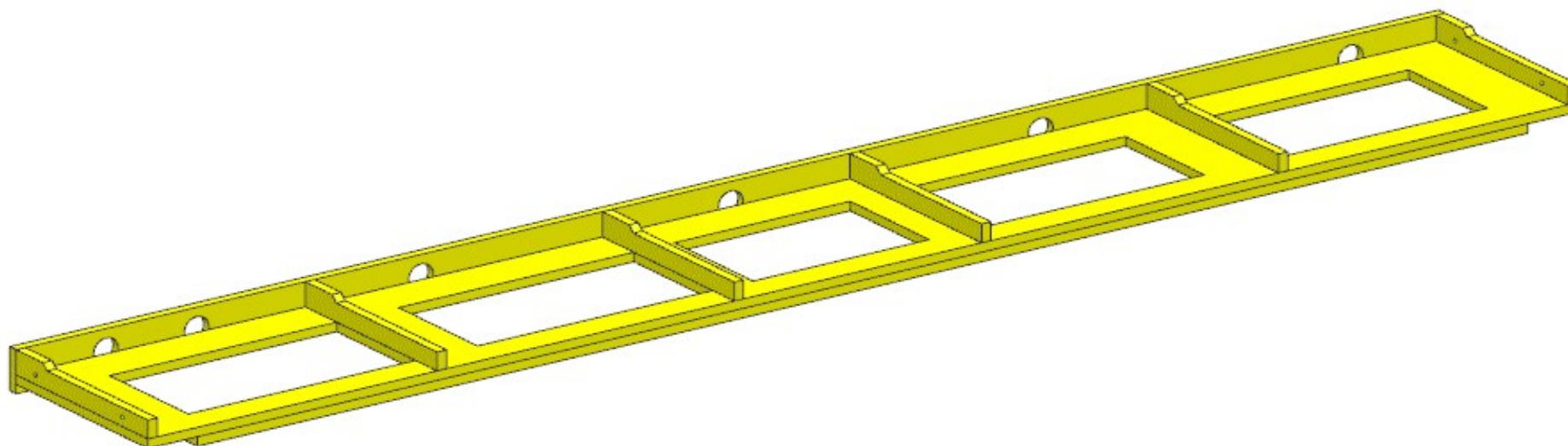
**FERRAMENTA:**

- N° 20 - FITLOCK MASCHIO
- N° 20 - FITLOCK FEMMINA
- N° 4 - VITI 6MA
- N° 10 - BUSSALA ZAMA 6MA

# AZ68F

DA MAT. 203 REV. 29-04-2024

LOCALE	CODICE	DESCRIZIONE COMPONENTE	FINITURA	Q.TA	OPERATORE
CABINA ARMATORE	AZ68F-AAN01	STRUTTURA ALTA TEATRINO MURATA DX OPT	OKOUME' GREZZO	1	Dante



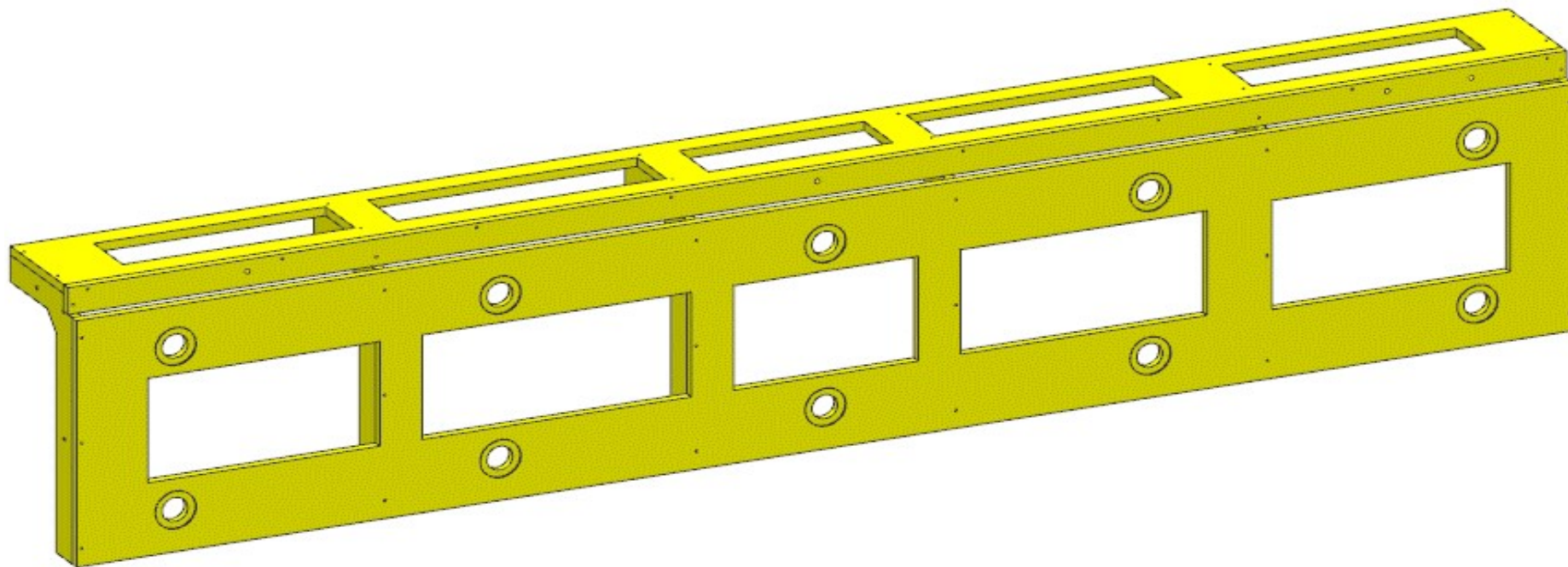
**FERRAMENTA:**

N° 5 - FITLOCK MASCHIO  
N° 6 - FITLOCK FEMMINA

# AZ68F

DA MAT. 203 REV. 29-04-2024

LOCALE	CODICE	DESCRIZIONE COMPONENTE	FINITURA	Q.TA	OPERATORE
CABINA ARMATORE	AZ68F-AAO01	STRUTTURA BASSA A MURATA DX OPT	OKOUME' GREZZO	1	Dante



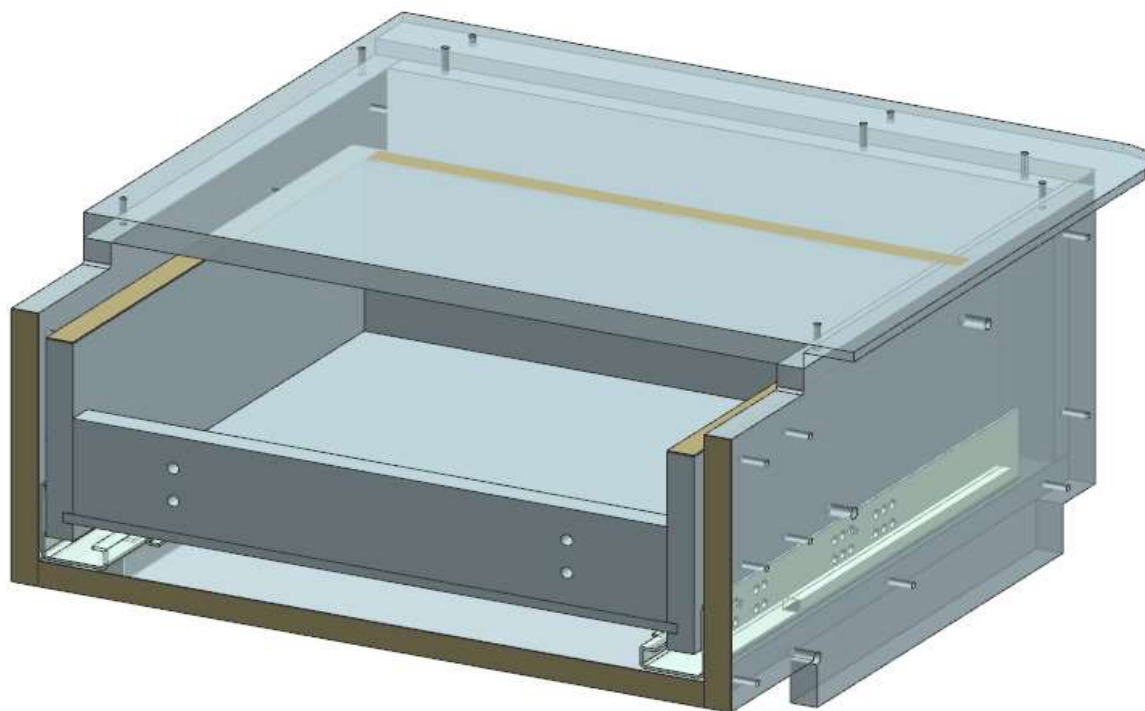
**FERRAMENTA:**

N° 8 - FITLOCK MASCHIO  
N° 10 - FITLOCK FEMMINA  
N° 4 - BUSSOLE ZAMA 6MA

# AZ68F

DA MAT. 203 REV. 29-04-2024

LOCALE	CODICE	DESCRIZIONE COMPONENTE	FINITURA	Q.TA	OPERATORE
CABINA ARMATORE	AZ68F-AAR01	COMODINO POPPA OPT	LAMINATO NADIR	1	Damiano



ELEMENTO DA MONTARE con:  
**R01\_AAR01**  
**L01\_AAR01**  
**L02\_AAR01**  
e spedire con un unico imballo

L01\_AAR01

L02\_AAR01

R01\_AAR01

