

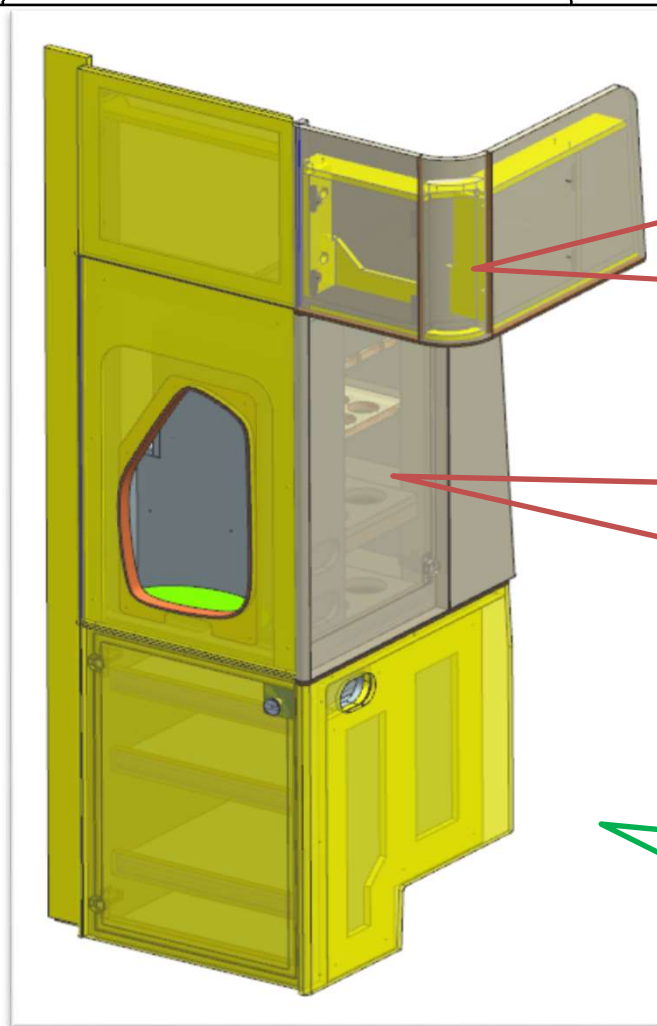
AZ68F

DA MAT. 216 Rev. 29-04-2024

LOCALE	CODICE	DESCRIZIONE COMPONENTE	FINITURA	Q.TA	OPERATORE
SALONE	AZ68F-MF_SA01	COLONNA SX			Damiano

FERRAMENTA:

- N° 2 - CERNIERA PIANA
- N° 2 - Basetta H6
- N° 2 - CERNIERA PIANA diam 40
- N° 2 - Basetta H9
- N° 16 - ANKOR BORGHI
- N° 4 - GOMMINO PARACOLPO
- N° 8 - REGGIRIPIANO 1P/1F
- N° 16 - SOUTHCO
- N° 1 - ALZA PAIOLO
- N° 1 - FLUSH LOCK
- N° 4 - VITI 6MA
- N° 7 - BUSSOLA ZAMA 6MA
- N° 4 - FITLOCK MASCHIO



ID 1249
VERIFICARE
ALLINEAMENTO TRA
CURVA E PIANO

ID 1250
VERIFICARE FORATURE
CERNIERE CHE SIANO
CORRETTE

238
MIGLIORATA
FINITURA
INTERNA VANI

consonni&c

AZ68F

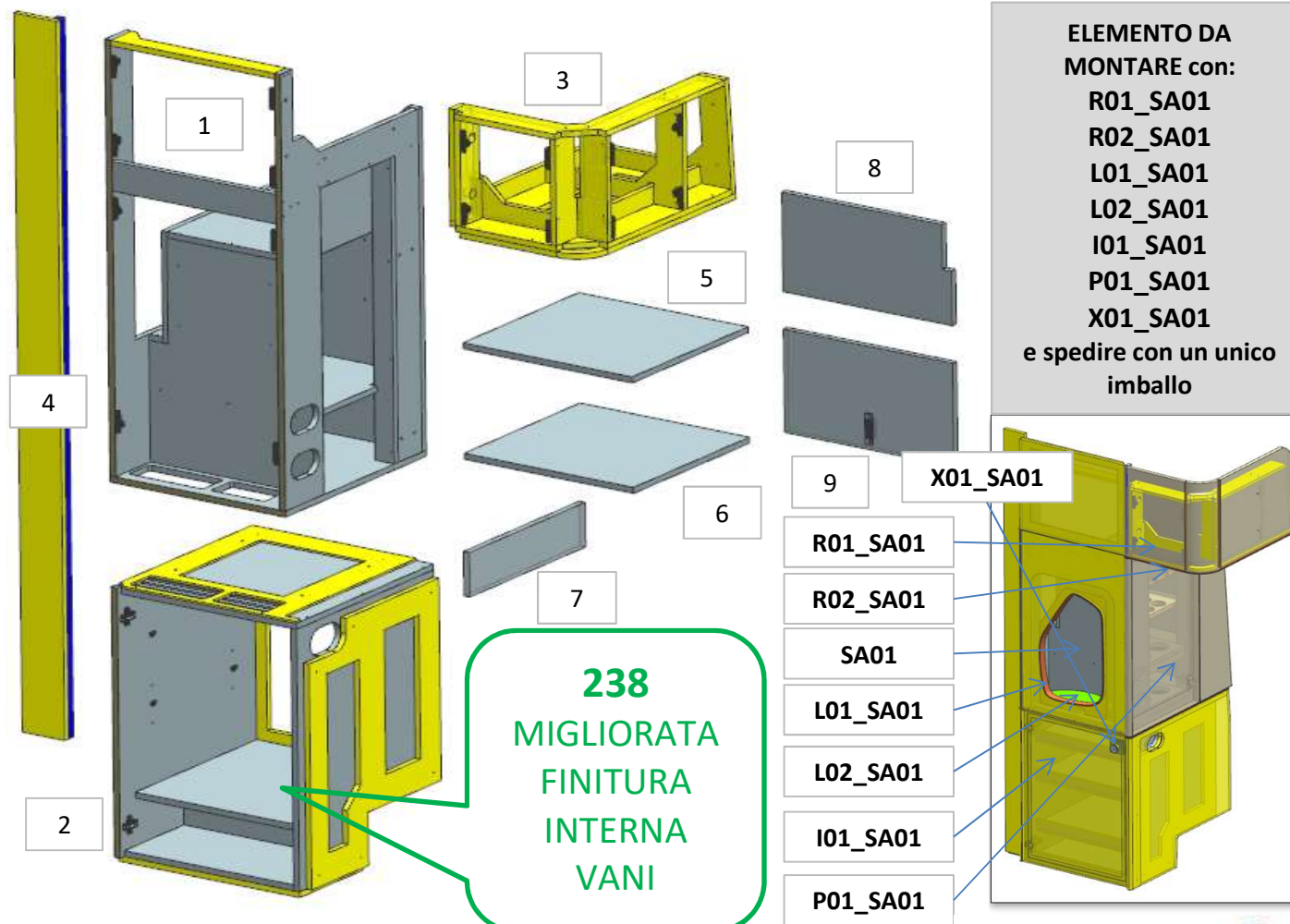
DA MAT. 216 REV. 29-04-2024

LOCALE	CODICE	DESCRIZIONE COMPONENTE	FINITURA	Q.TA	OPERATORE
SALONE	AZ68F-SA01	COLONNA SX	LAMINATO NADIR\GREZZO	9	Damiano

- 1 - L 488 x H 1187 x 559 mm
- 2 - L 504 x H 741 x 543 mm
- 3 - L 588 x H 330 x 384 mm
- 4 - L 118 x H 1928 x 35 mm
- 5 - L 471 x H 459 x 16 mm
- 6 - L 471 x H 459 x 16 mm
- 7 - L 460 x H 120 x 16 mm
- 8 - L 472 x H 267 x sp 16 mm
- 9 - L 472 x H 277 x sp 16 mm

FERRAMENTA:

- N° 2 - CERNIERA PIANA
- N° 2 - BASETTA H6
- N° 2 - CERNIERA PIANA diam 40
- N° 2 - BASETTA H9
- N° 16 - ANKOR BORGHI
- N° 4 - GOMMINO PARACOLPO
- N° 8 - REGGIRIPIANO 1P/1F
- N° 16 - SOUTHCO
- N° 1 - ALZA PAIOLO
- N° 1 - FLUSH LOCK
- N° 4 - VITI 6MA
- N° 7 - BUSSOLA ZAMA 6MA
- N° 4 - FITLOCK MASCHIO
- N° 4 - FITLOCK FEMMINA

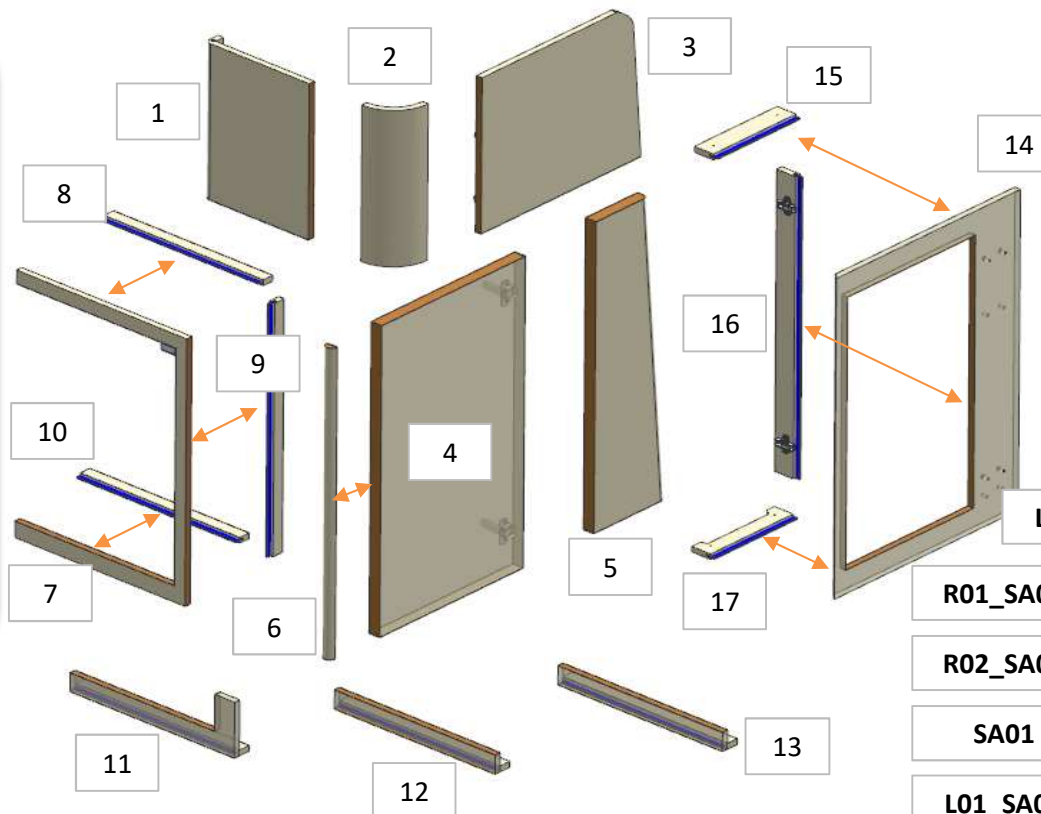


AZ68F

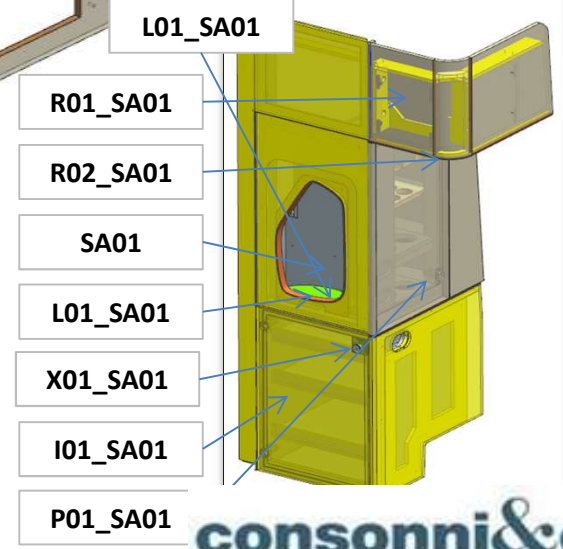
DA MAT. 216 REV. 29-04-2024

LOCALE	CODICE	DESCRIZIONE COMPONENTE	FINITURA	Q.TA	OPERATORE
SALONE	AZ68F-R01_SA01	COLONNA SX	LASTRA CHIARA	17	Damiano

- 1 - L 300 x H 425 x 41mm
- 2 - L 100 x H 425 x 100mm
- 3 - L 507 x H 425 x sp 16mm
- 4 - L 456 x H 847 x sp 30mm
- 5 - L 227 x H 847 x sp 30mm
- 6 - dia.30 x H 847 mm
- 7 - L 489 x H 726 x sp.16mm
- 8 - L 457 x H 30 x sp. 16 mm
- 9 - L 30 x H 688 x sp. 16mm
- 10 - L 456 x H 30 x sp. 16mm
- 11 - L 472 x H 152 x 47mm
- 12 - L 461 x H 53 x 47 mm
- 13 - L 472 x H 53 x 47 mm
- 14 - L 584 x H 871 x sp.16mm
- 15 - L 261 x H 54 x sp.16mm
- 16 - L 54 x H 820 x sp.16mm
- 17 - L 261 x H 54 x sp.16mm



ELEMENTO DA MONTARE con:
SA01
R02_SA01
L01_SA01
L02_SA01
I01_SA01
P01_SA01
X01_SA01
 e spedire con un unico imballo



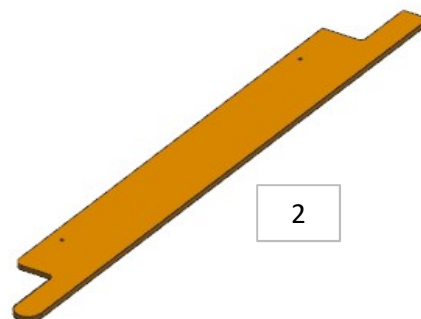
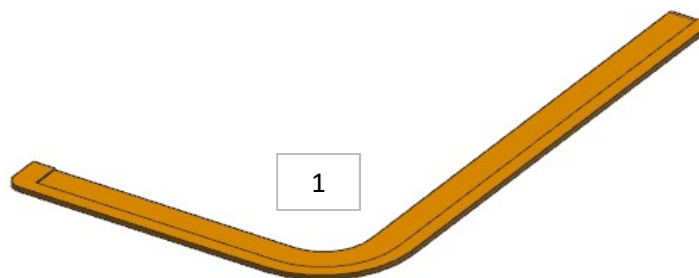
238
 MIGLIORATA
 FINITURA INTERNA
 VANI

AZ68F

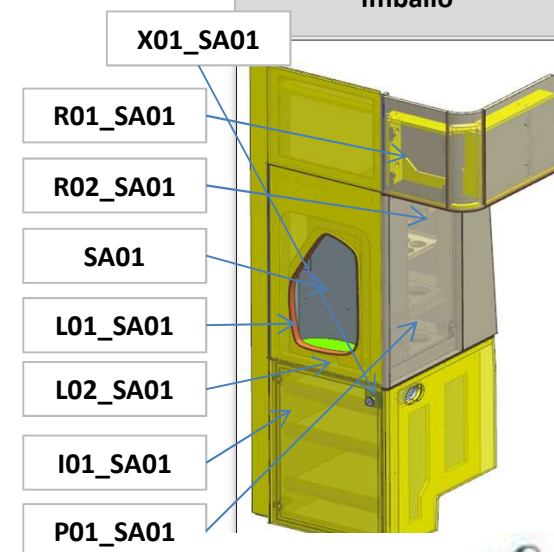
DA MAT. 216 REV. 29-04-2024

LOCALE	CODICE	DESCRIZIONE COMPONENTE	FINITURA	Q.TA	OPERATORE
SALONE	AZ68F-R02_SA01	COLONNA SX	LASTRA TEAK	2	Damiano

1 - L 670.5 x H 76 x sp 6 mm
2 - L 607.5 x H 400 x sp 6 mm



ELEMENTO DA MONTARE con:
SA01
R01_SA01
L01_SA01
L02_SA01
I01_SA01
P01_SA01
X01_SA01
e spedire con un unico imballo



consonni&c

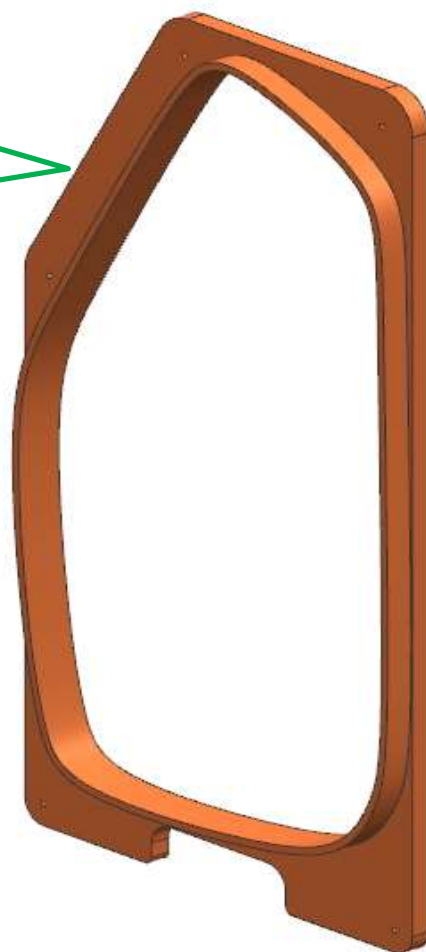
AZ68F

DA MAT. 203 REV. 29-04-2024

LOCALE	CODICE	DESCRIZIONE COMPONENTE	FINITURA	Q.TA	OPERATORE
SALONE	AZ68F-L01_SA01	COLONNA SX	LACCATO BRONZO	1	Damiano

64-65
MODIFICATO GEOMETRIA E
DIVENTATO LACCATO
(PRIMA ERA ACCIAIO)

FINIRE BENE
FILO SOTTILE



-INTERNO
-PERIMETRO-FACCIA INTERNA

ELEMENTO DA
MONTARE con:
SA01
R01_SA01
R02_SA01
I01_SA01
P01_SA01
e spedire con un unico
imballo

R01_SA01

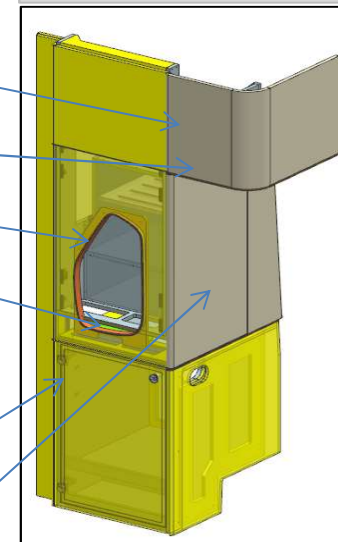
R02_SA01

SA01

L02_SA01

I01_SA01

P01_SA01

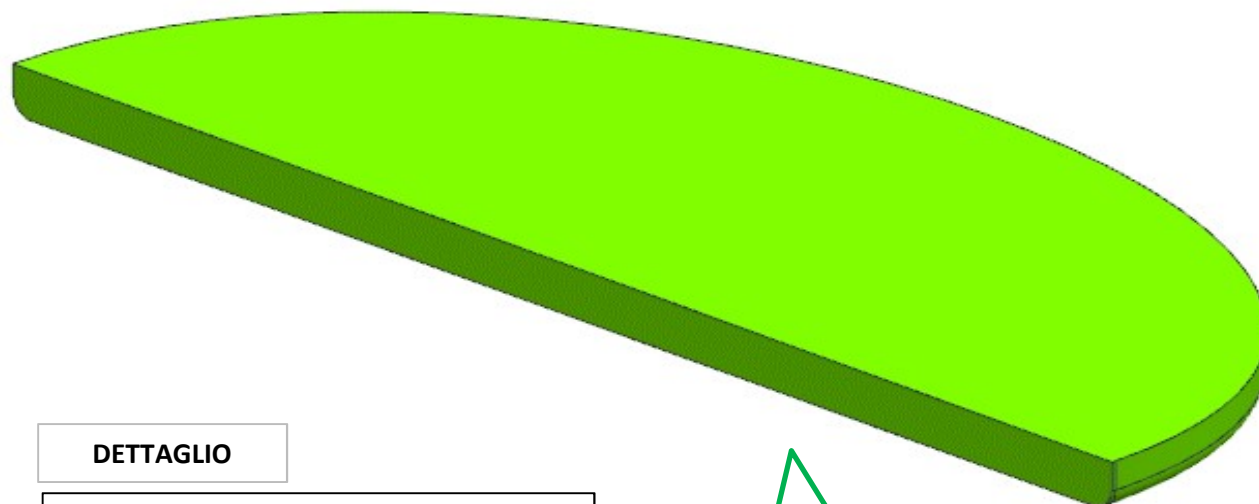


consonni&c

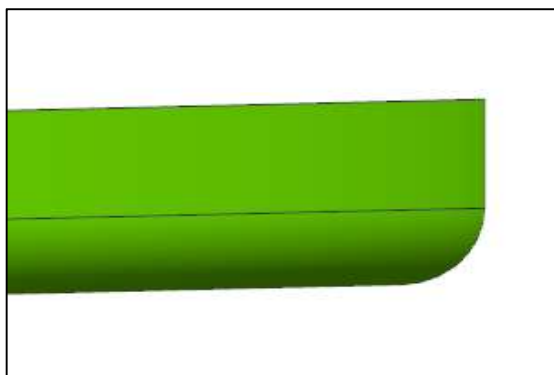
AZ68F

DA MAT. 203 REV. 29-04-2024

LOCALE	CODICE	DESCRIZIONE COMPONENTE	FINITURA	Q.TA	OPERATORE
SALONE	AZ66F-L02_SA01	COLONNA SX	LACCATO HARBOR	1	Damiano

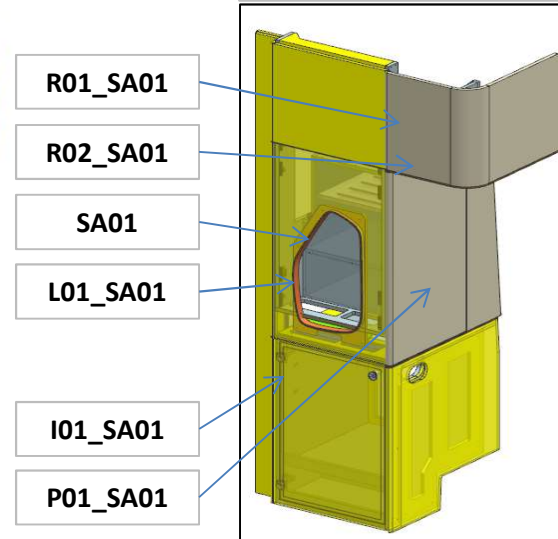


DETTAGLIO



PRIMA ERA
VASSOIETTO IN
LACCATO BRONZO

ELEMENTO DA
MONTARE con:
SA01
R01_SA01
R02_SA01
I01_SA01
P01_SA01
e spedire con un unico
imballo



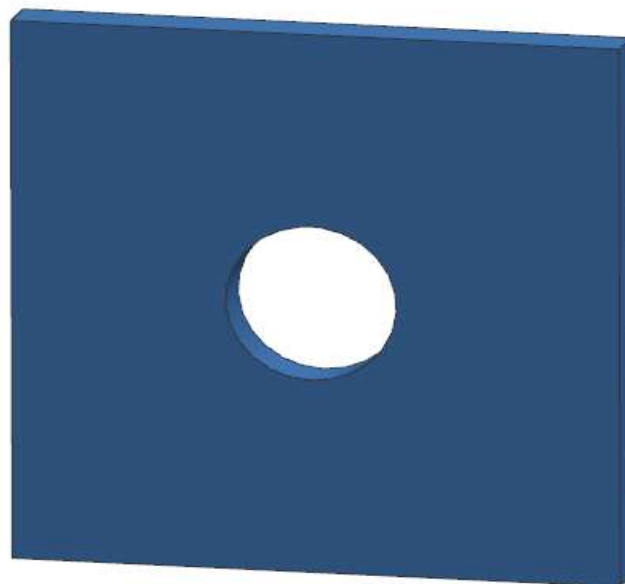
AZ68F

DA MAT. 216 REV. 29-04-2024

LOCALE	CODICE	DESCRIZIONE COMPONENTE	FINITURA	Q.TA	OPERATORE
SALONE	AZ68F-X01_SA01	COLONNA SX	LAMINATO NERO	1	Damiano

1 - L 66 x H 66 x sp.3 mm

238
MIGLIORATA
FINITURA
INTERNA VANI



ELEMENTO DA
MONTARE con:

SA01

R01_SA01

R02_SA01

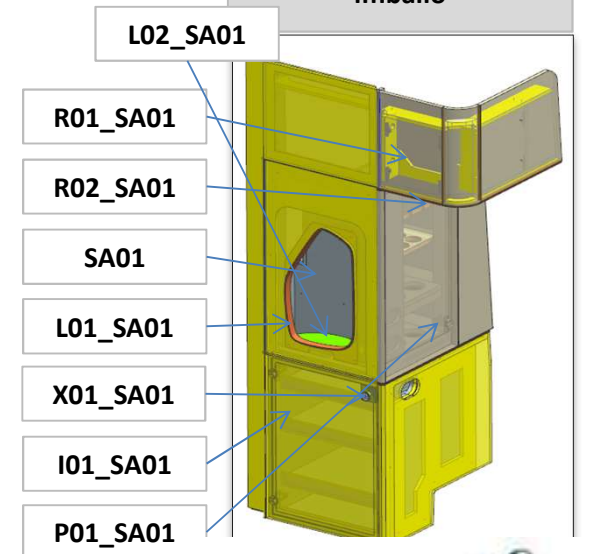
L01_SA01

L02_SA01

P01_SA01

X01_SA01

e spedire con un unico
imballo



consonni&c

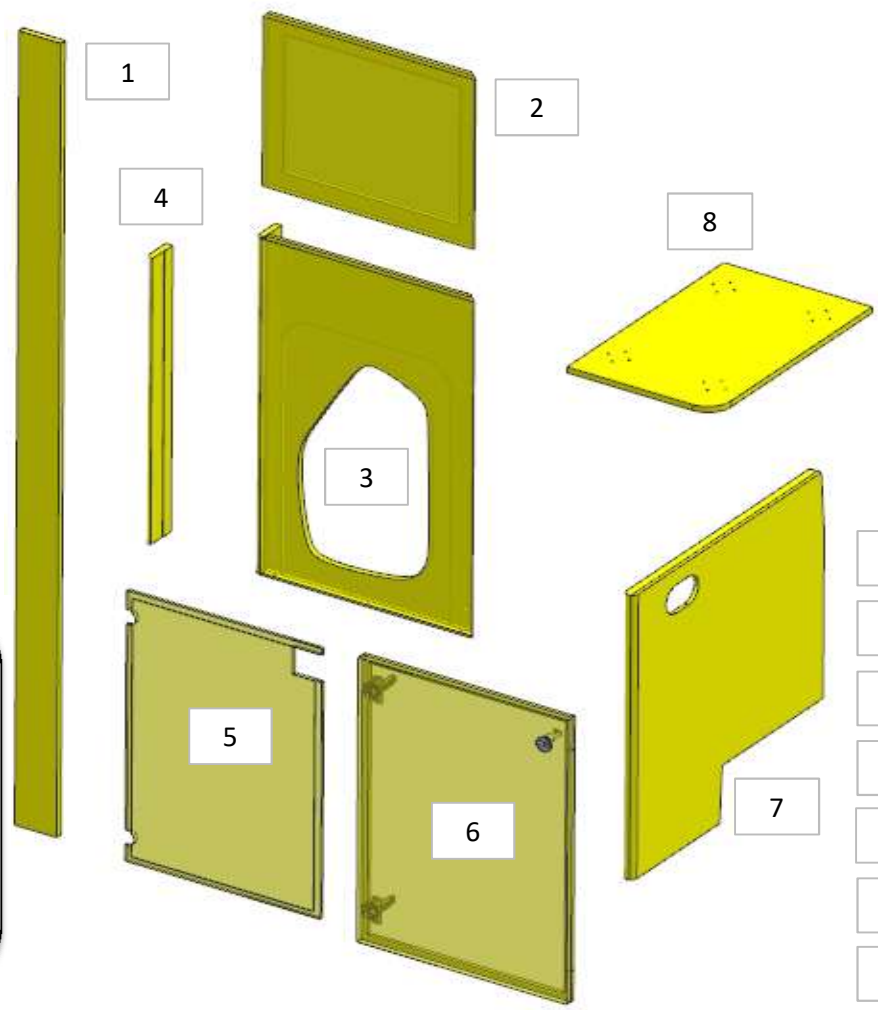
AZ68F

DA MAT. 216 REV. 25-05-2021

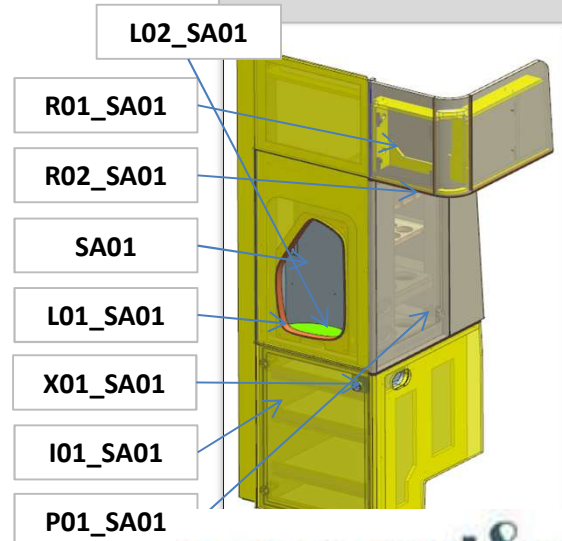
LOCALE	CODICE	DESCRIZIONE COMPONENTE	FINITURA	Q.TA	OPERATORE
SALONE	AZ68F-I01_SA01	COLONNA SX	OKOUME' GREZZO	8	Damiano

238
MIGLIORATA
FINITURA INTERNA
VANI

- 1 - L 100 x H 2010 x sp 15 mm
- 2 - L 504 x H 429.5 x 71.5 mm
- 3 - L 520 x H 850.5 x sp 71.5 mm
- 4 - L 71.5 x H 724 x sp 16 mm
- 5 - L 465 x H 684 x sp 10 mm
- 6 - L 500 x H 720 x sp 25 mm
- 7 - L 667.5 x H 720 x sp 28 mm
- 8 - L 560 x H 353 x sp 15 mm



ELEMENTO DA
MONTARE con:
SA01
R01_SA01
R02_SA01
L01_SA01
L02_SA01
P01_SA01
X01_SA01
e spedire con un unico
imballo



AZ68F

DA MAT. 216 REV. 11-10-2021

LOCALE	CODICE	DESCRIZIONE COMPONENTE	FINITURA	Q.TA	OPERATORE
SALONE	AZ68F-P01_SA01	COLONNA SX	FAGGIO\GOMMA	10	Damiano

- 1 - L 352 x H 315 x sp. 19 mm
- 2 - L 352 x H 315 x sp 19 mm
- 3 - 6 - L 126 x H 417 x sp 19 mm
- 4 - L 261.5 x H 456 x 19 mm
- 5 - L 261.5 x H 437 x sp 19 mm
- 7 - L 261.5 x H 472 x sp.19 mm
- 8 - L 261.5 x H 432 x sp.19mm
- 9/10 - L 315 x H 66 x sp.38mm

238
MODIFICA DIMENSIONE PEZZO N.7

ELEMENTO DA MONTARE con:
SA01
R01_SA01
R02_SA01
I01_SA01
L01_SA01
L02_SA01
X01_SA01
e spedire con un unico imballo

