

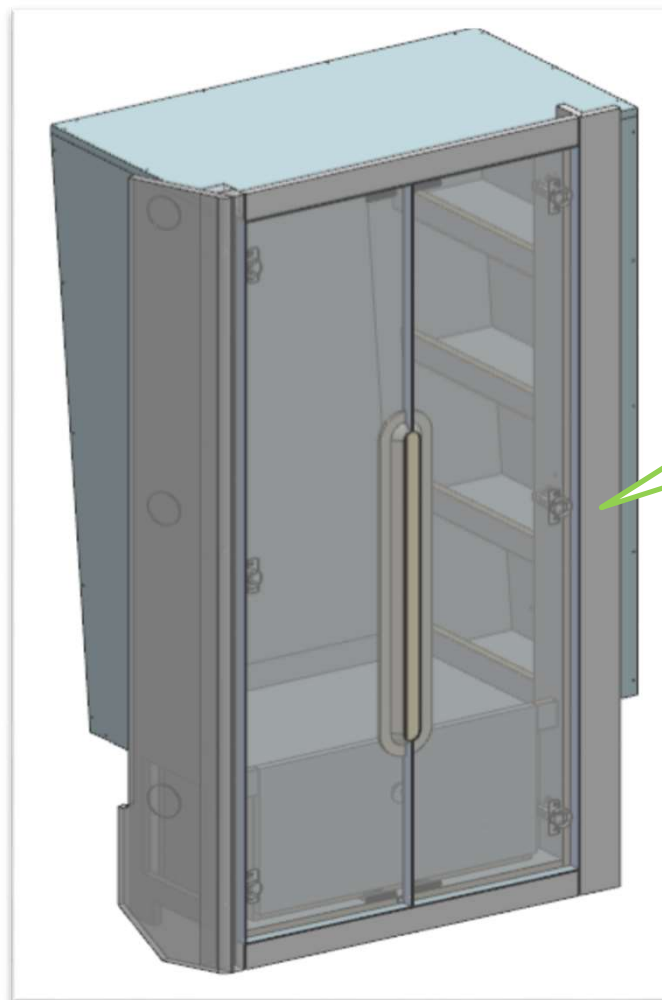
AZ68F

DA MAT. 237 REV. 10-01-2022

LOCALE	CODICE	DESCRIZIONE COMPONENTE	FINITURA	Q.TA	OPERATORE
CABINA VIP	AZ68F-MF_VH01	ARMADIO DX			Damiano

FERRAMENTA:

- N° 6 - CERNIERA PIANA
- N° 6 - Basetta H6
- N° 24 - ANKOR BORGHI
- N° 4 - GOMMINO PARACOLPO
- N° 2 - SOUTHCO
- N° 2 - RICONTRIO SOUTHCO
- N° 1 CP - GUIDA da 350
- N° 4 - CALAMITA NERA
- N° 4 - RICONTRIO CALAMITA NERA
- N° 1 - FLUSH LOCK
- N° 1 - ALZA PAIOLO
- N° 18 - BUSSOLA ZAMA 6MA
- N° 16 - VITI 6MA
- N° 14 - SPINE 8 x 16 MISURA FINITA
- N° 3 - FITLOCK MASCHIO



FISSARE PARTI
LACCATE CON VITI
MORDENTI

consonni&c

AZ68F

DA MAT. 233 REV. 29-04-2024

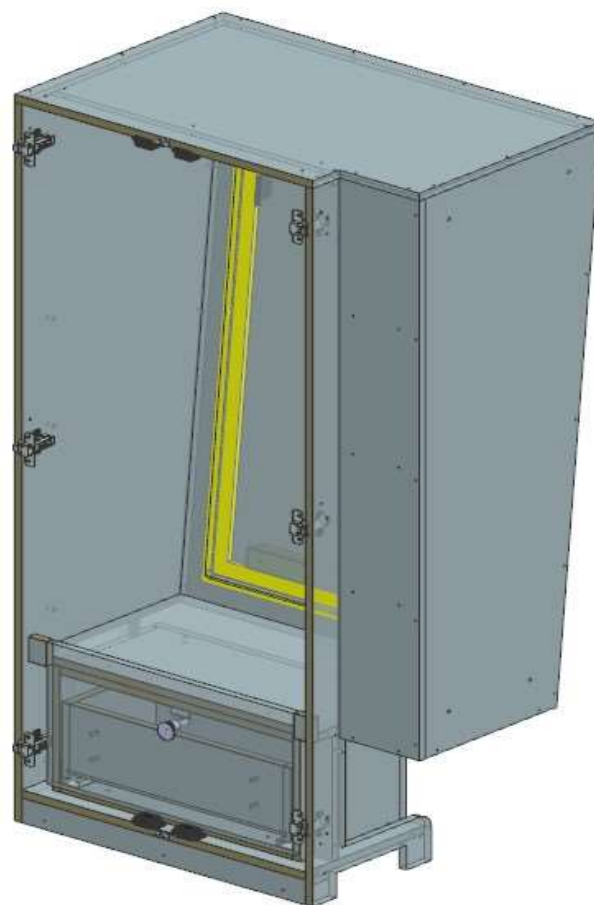
LOCALE	CODICE	DESCRIZIONE COMPONENTE	FINITURA	Q.TA	OPERATORE
CABINA VIP	AZ68F-VH01	ARMADIO DX	LAMINATO NADIR	4	Damiano

**NB: METTERE
CALAMITE PER
ANTA - NO
SOUTHCO**

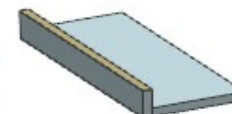
1

FERRAMENTA:

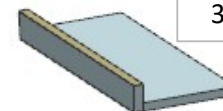
- N° 6 - CERNIERA PIANA
- N° 6 - Basetta H6
- N° 24 - ANKOR BORGHI
- N° 4 - GOMMINO PARACOLPO
- N° 2 - SOUTHCO
- N° 2 - RISCONTRO SOUTHCO
- N° 1 CP - GUIDA da 350
- N° 4 - CALAMITA NERA
- N° 4 - RISCONTRO CALAMITA NERA
- N° 1 - FLUSH LOCK
- N° 1 - ALZA PAIOLO
- N° 24 - BUSSOLA ZAMA 6MA
- N° 16 - VITI 6MA
- N° 14 - SPINE 8 x 16 MISURA FINITA
- N° 3 - FITLOCK MASCHIO



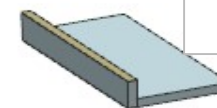
2



3



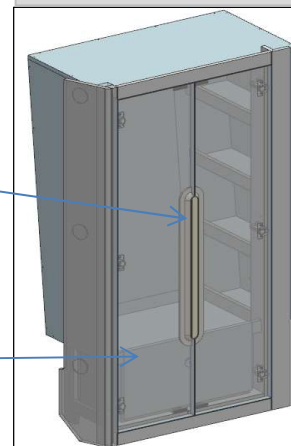
4



**ELEMENTO DA
MONTARE con:
R01_VH01
L01_VH01
e spedire con un
unico imballo**

R01_VH01

L01_VH01



AZ68F

DA MAT. 203

REV. 2022

LOCALE	CODICE	DESCRIZIONE COMPONENTE	FINITURA	Q.TA	OPERATORE
CABINA VIP	AZ68F-R01_VH01	ARMADIO DX	LASTRA CHIARA	2	Damiano

1 - 2 - L 50 x H 670 x sp 6

2

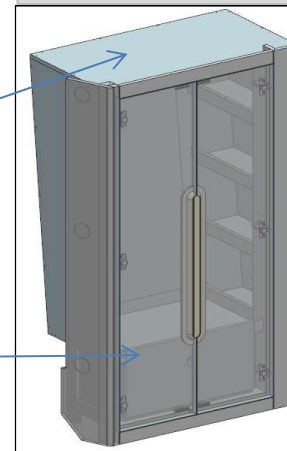
1

AGGIUNTI FORI E
BORDO SU TUTTI I
LATI

ELEMENTO DA
MONTARE con:
VH01
L01_VH01
e spedire con un
unico imballo

VH01

L01_VH01



AZ68F

DA MAT. 203 REV. 29-04-2024

LOCALE	CODICE	DESCRIZIONE COMPONENTE	FINITURA	Q.TA	OPERATORE
CABINA VIP	AZ68F-L01_VH01	ARMADIO DX	LACCATO ABALONE	7	Damiano

- 1 - L.79 x H1515 x 68
- 2 - L.659 x H.53 x 79
- 3 - 4 - L.326 x H.1408 x sp.24
- 5 - L.192 x H1515 x sp.16
- 6 - L.659 x H.50 x sp.24

LACCATO
FACCE ESTERNE

LACCATO FILI ESTERNI + FACCE ESTERNE

ELIMINATO
RIBASSO E
AGGIUNTI FORI

ELEMENTO DA
MONTARE con:
R01_VH01
VH01
e spedire con un
unico imballo

- * faccia dove viene applicata la finitura
- ↓ filo dove viene applicata la finitura

