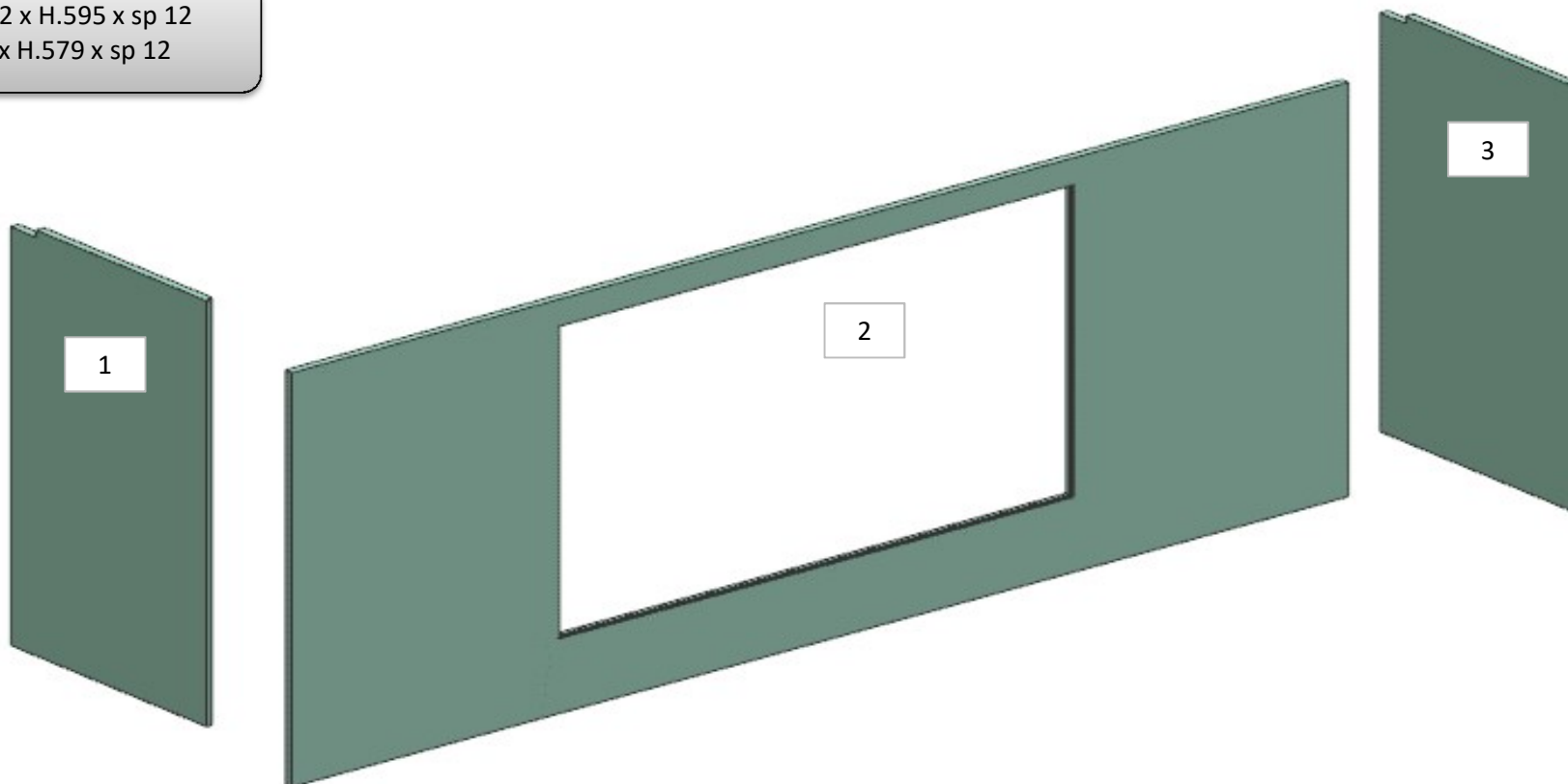


AZ26M

REV. GR 9

LOCALE	CODICE	DESCRIZIONE COMPONENTE	FINITURA	Q.TA	OPERATORE
CUCINA	AZ26M-X01_KE01	RIV. MARMO POPPA	BETACRIL	3	Damiano

1 - 3 - L 362 x H.595 x sp 12
2 - L 1587 x H.579 x sp 12



AZ26M

LOCALE	CODICE	DESCRIZIONE COMPONENTE	FINITURA	Q.TA	OPERATORE
CUCINA	AZ26M-X01_KF01	BASE CUCINA PRUA	BETACRIL	1	Damiano

1 - L 290 x H.570 x sp 12

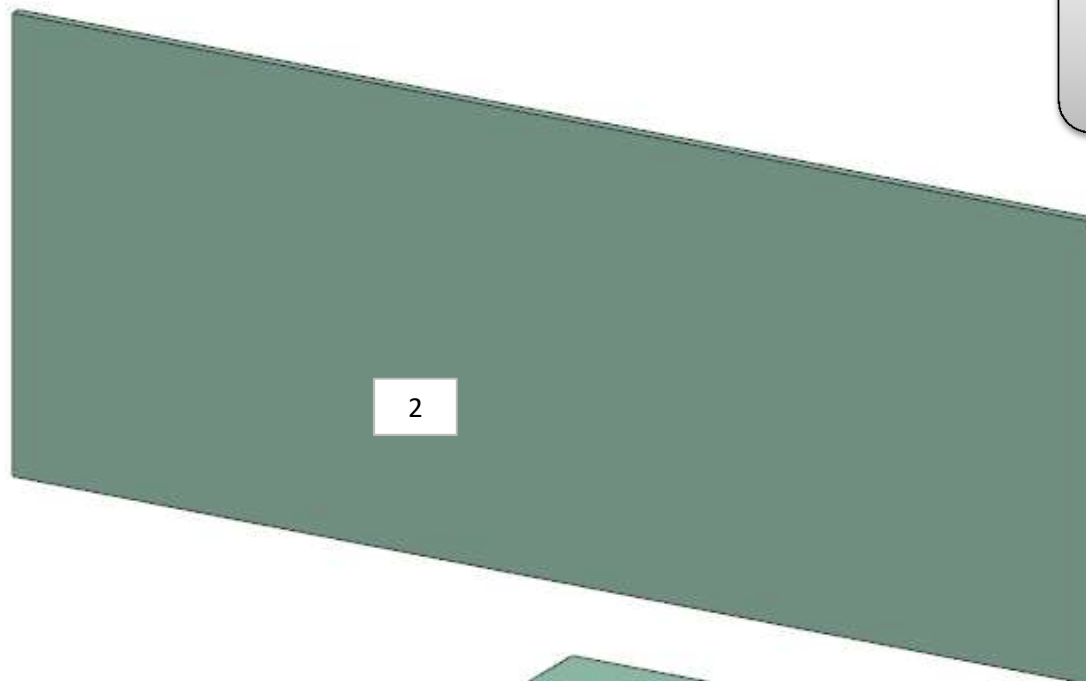
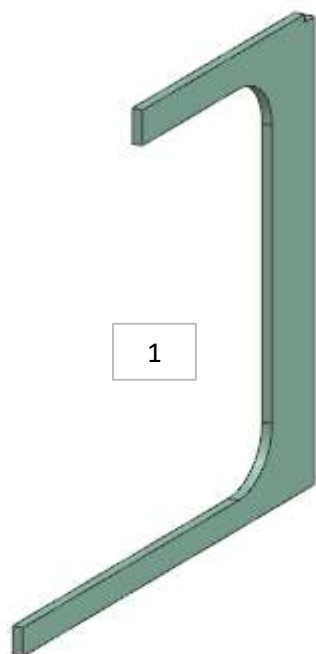


**SPOSTATO DAL CODICE KF01 AL
CODICE KI01 INSIEME AGLI ALTRI
PANNELLI IN BETACRILL**

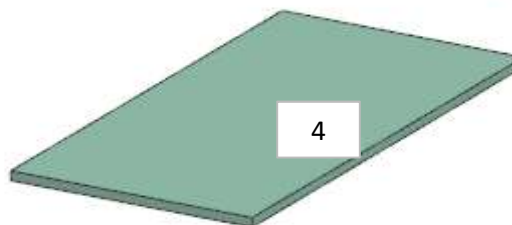
AZ26M

REV. GR 9

LOCALE	CODICE	DESCRIZIONE COMPONENTE	FINITURA	Q.TA	OPERATORE
CUCINA	AZ26M-X01_KI01	RIV. MARMO PRUA	BETACRIL	4	Damiano



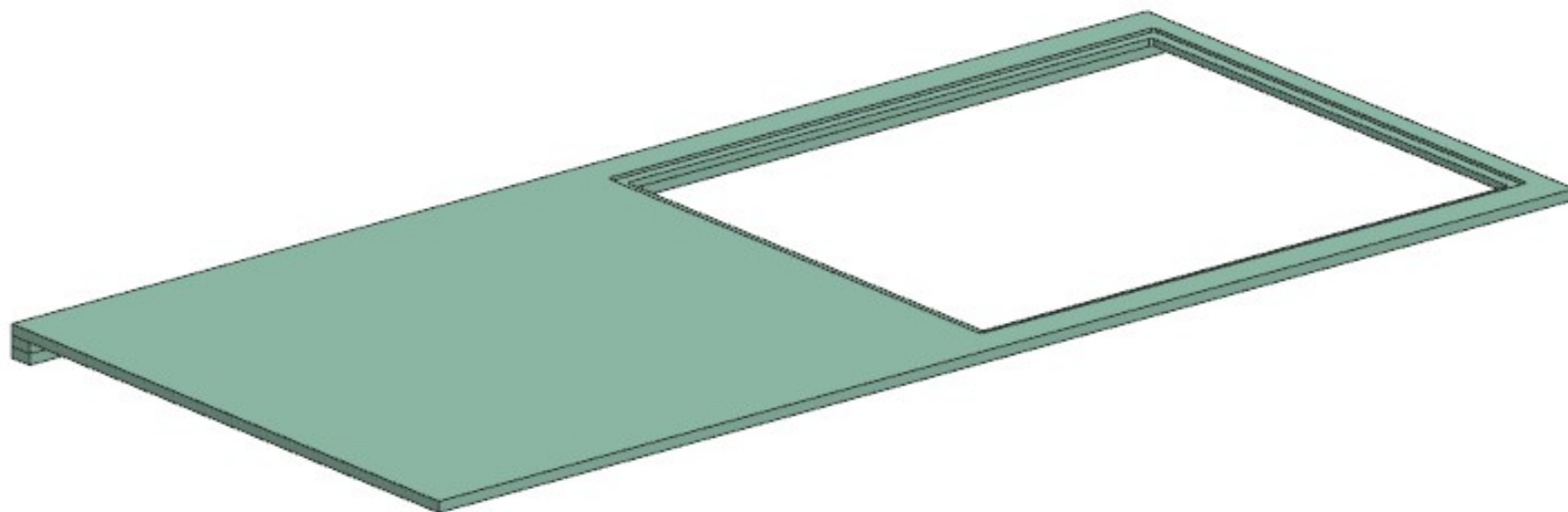
- 1 - L 612 x H.595 x sp 12
- 2 - L 1296 x H.579 x sp 12
- 3 - L 362 x H.595 x sp 12
- 4 - L 290 x H.570 x sp 12



AZ26M

REV. GR 9

LOCALE	CODICE	DESCRIZIONE COMPONENTE	FINITURA	Q.TA	OPERATORE
CUCINA	AZ26M-X01_KKQ01	TOP BASE CUCINA PRUA 60 Var 1	BETACRIL	1	Damiano



consonni&c

AZ26M

REV. 01-2023

LOCALE	CODICE	DESCRIZIONE COMPONENTE	FINITURA	Q.TA	OPERATORE
CUCINA	AZ26M-X01_KL01	MOBILE PORTABICCHIERI	LAMINATO NERO	6	Damiano

- 1 - 6 - L 105 x H.209 x sp 2
- 2 - 5 - L 68 x H.82 x sp 16
- 3 - L 1149 x H.84 x sp 16
- 4 - L 1149 x H 177 x sp 16



DIVENTATI LACCATI BRONZO

1

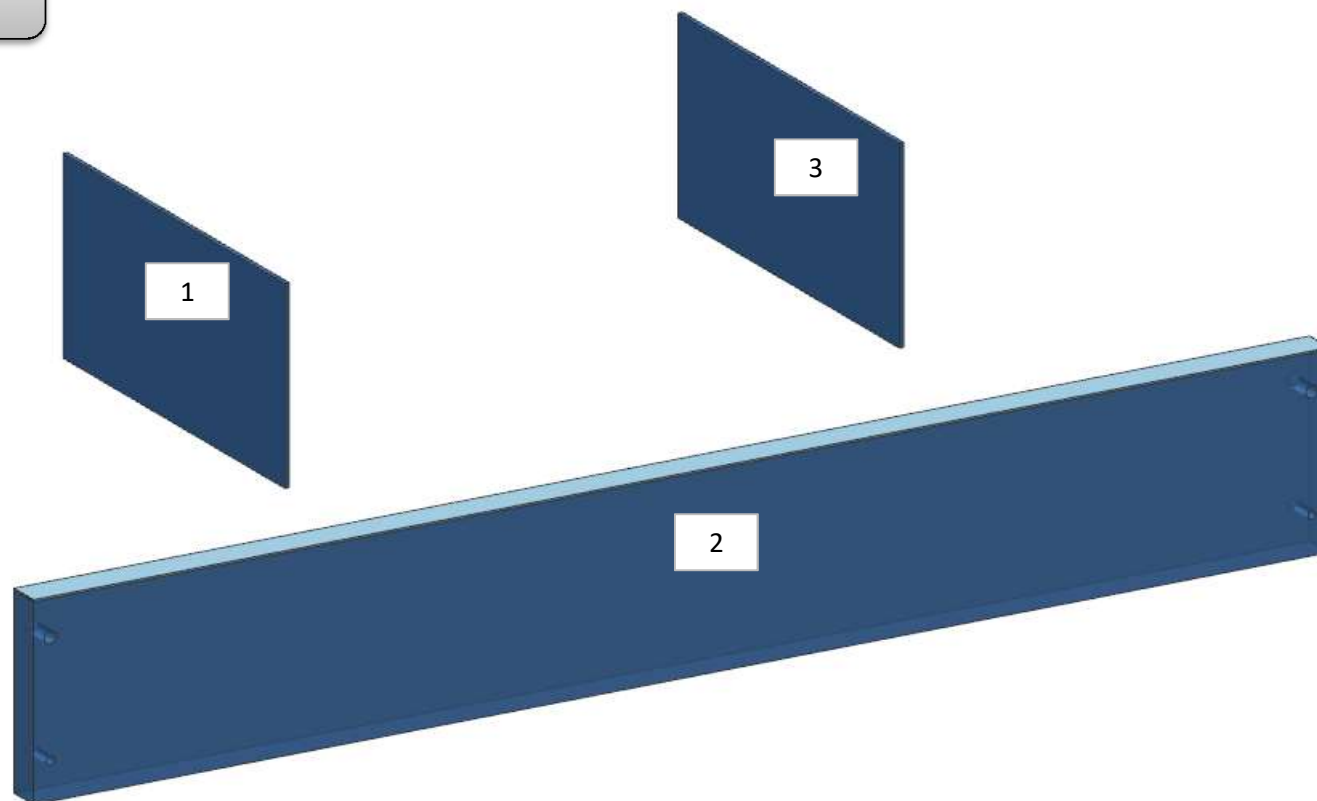
AZ26M

REV. 01-2023

REV. GR 9

LOCALE	CODICE	DESCRIZIONE COMPONENTE	FINITURA	Q.TA	OPERATORE
CUCINA	AZ26M-X01_KO01	CASSA FRIGO AGGIUNTIVO	LAMINATO NERO	3	Damiano

1 - 3 - L 181 x H 100 x sp 2
2 - L 609 x H 100 x sp 16

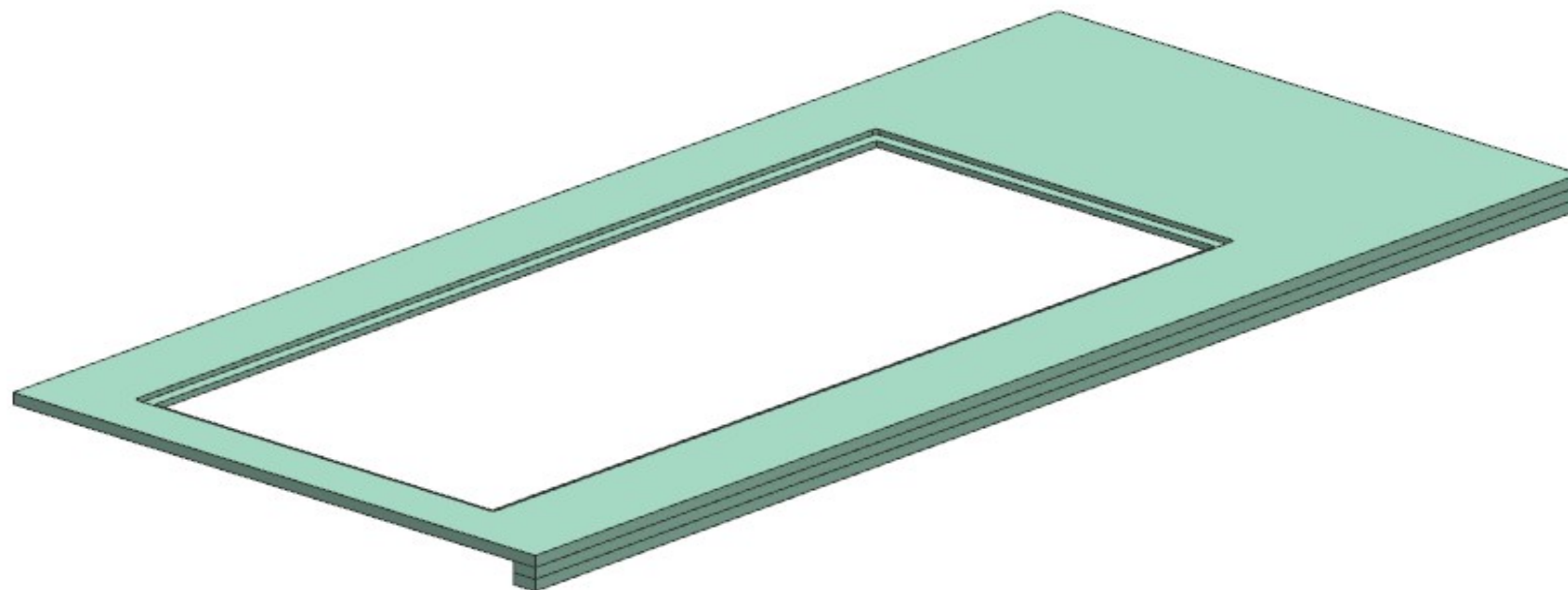


AZ26M

REV. GR 9

LOCALE	CODICE	DESCRIZIONE COMPONENTE	FINITURA	Q.TA	OPERATORE
CUCINA	AZ26M-X01_KQ01	TOP BASE CUCINA PRUA 90 Var 2	BETACRIL	1	Damiano

1 -L 1296x H 36 x 599



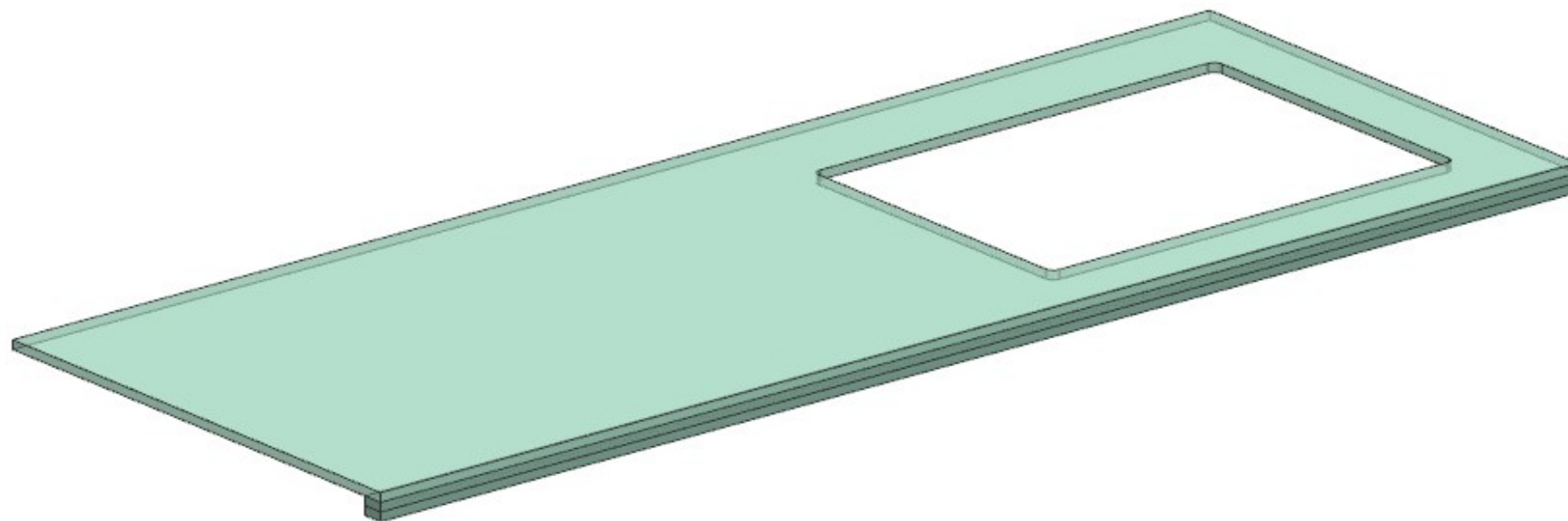
consonni&c

AZ26M

REV. GR 9

LOCALE	CODICE	DESCRIZIONE COMPONENTE	FINITURA	Q.TA	OPERATORE
CUCINA	AZ26M-X01_KR01	TOP BASE CUCINA POPPA	BETACRIL	1	Damiano

1 -L 1589 x H 36 x 600



AZ26M

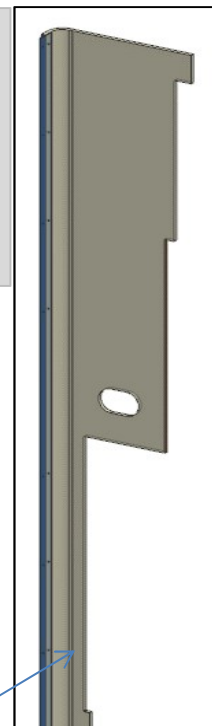
REV. GR 9

LOCALE	CODICE	DESCRIZIONE COMPONENTE	FINITURA	Q.TA	OPERATORE
CUCINA	AZ26M-X01_KS01	RIV. LATO DX BASE PENSILE DI PRUA	LAMINATO NERO	1	Dante

1 -L 2026 x H 50 x sp 2



ELEMENTO DA
MONTARE con:
R01_KS01
spedire con un
unico imballo



R01_KS01

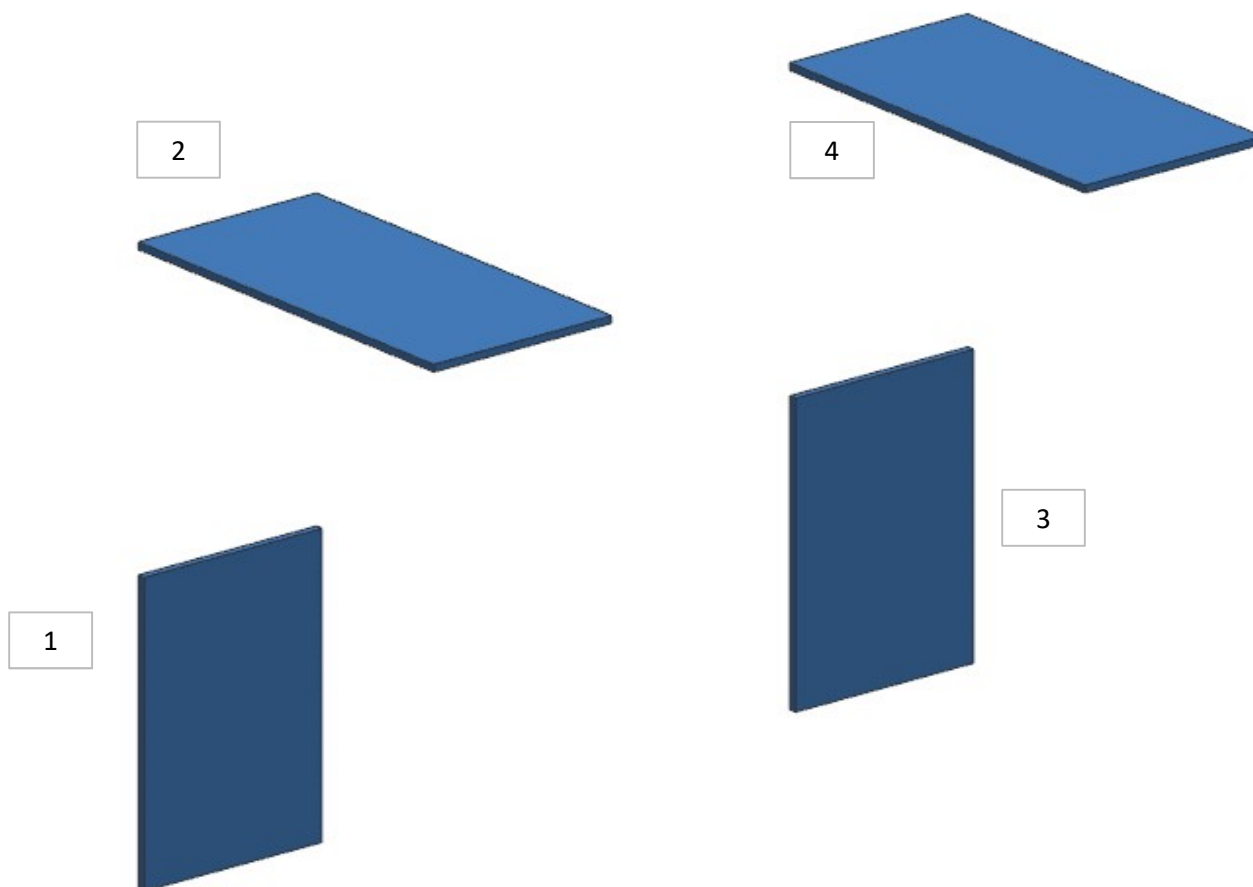
consonni&c

AZ26M

REV. GR 9

LOCALE	CODICE	DESCRIZIONE COMPONENTE	FINITURA	Q.TA	OPERATORE
CUCINA	AZ26M-X01_KX01	STRUTTURA CIELINO SOPRA PENSILE POPPA	LAMINATO NERO	4	Dante

1 - 3 - L 82 x H 50 x sp 2
2 - 4 - L 102 x H 50 x sp 2



AZ26M

REV. GR 9

LOCALE	CODICE	DESCRIZIONE COMPONENTE	FINITURA	Q.TA	OPERATORE
CUCINA	AZ26M-X01_KY01	STRUTTURA CIELINO SOPRA PENSILE PRUA	LAMINATO NERO	4	Dante

1 - 3 - L 99 x H 50 x sp 2
2 - 4 - L 82 x H 50 x sp 2

