

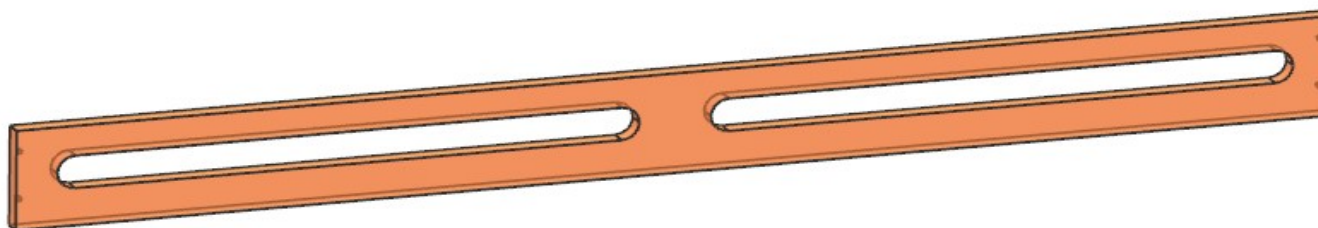
AZ26M

MOD DA GR9

REV. GR 9

LOCALE	CODICE	DESCRIZIONE COMPONENTE	FINITURA	Q.TA	OPERATORE
LOBBY MD	AZ26M_L01_CCD01_01	STRUTTURA SUPERIORE MOBILE RACK	LACCATO BRONZO	1	Damiano

1 - L 1107 x H.92 x sp 16



FERRAMENTA:

- N° 6 - FITLOCK MASCHIO
- N° 6 - FITLOCK FEMMINA
- N° 4 - SPINA diam 8
- N° 2 - BUSSOLA ZAMA 6MA
- N° 8 - VITI 6MA
- N° 2 - SOUTCHO

MOD AZ 264
FATTO ASOLATURA SUL
PANNELLO IN ESSENZ PER
EVITARE
SURRISCALDAMENTO AV

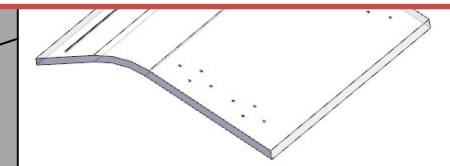
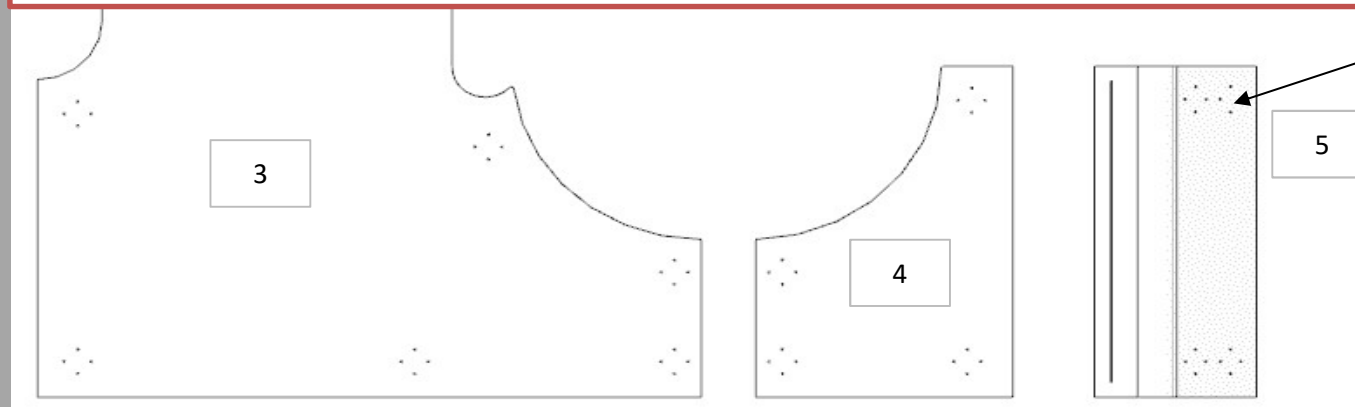
AZ26M

LOCALE	CODICE	DESCRIZIONE COMPONENTE	FINITURA	Q.TA	OPERATORE
LOBBY MD	AZ26M-L01_CCG01	CIELINO	LACCATO BIANCO RAL 9016	5	Damiano



- 1 - L.724 x H 897 x sp 10
- 2 - L.1536 x H 775 x sp 10
- 3 - L.1227 x H 980 x sp 10
- 4 - L.475 x H 680 x sp 10
- 5 - SVILUPPO L.354 x H 680 x sp 10

DIVENTATI IMBOTTITI

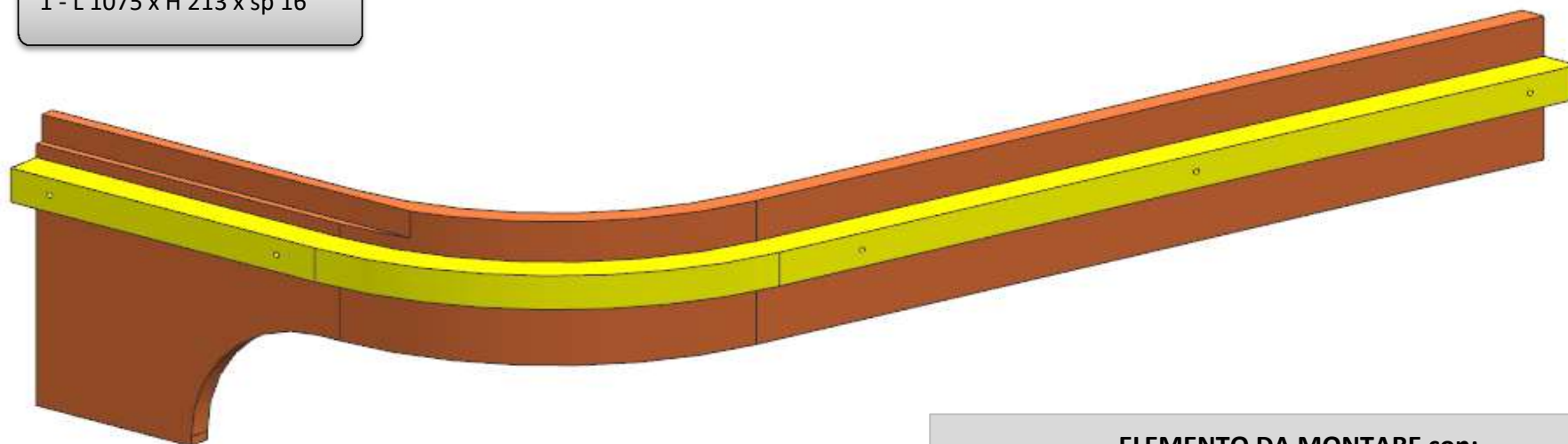


AZ26M

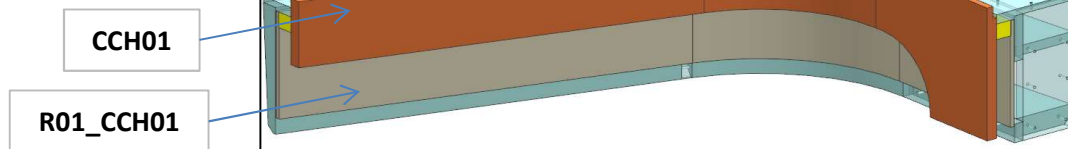
REV. GR 9

LOCALE	CODICE	DESCRIZIONE COMPONENTE	FINITURA	Q.TA	OPERATORE
LOBBY MD	AZ26M-L01_CCH01	GRADINO	LACCATO BRONZO	1	Damiano

1 - L 1075 x H 213 x sp 16



ELEMENTO DA MONTARE con:
R01_CCH01
CCH01
e spedire con un unico imballo



consonni&c

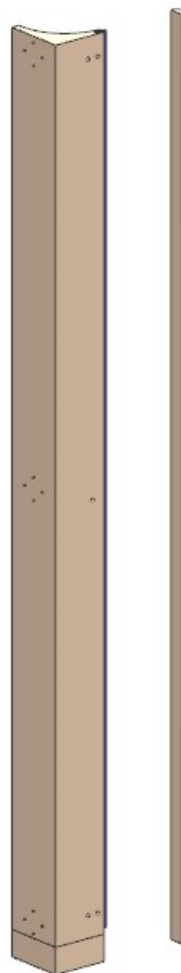
AZ26M

REV. GR 9

LOCALE	CODICE	DESCRIZIONE COMPONENTE	FINITURA	Q.TA	OPERATORE
LOBBY MD	AZ26M-L01_CCN01	STRUTTURA RIV. DI POPPA PORTA SCORREVOLE	LACCATO BIANCO RAL 9010	2	Damiano

1 - L 32 x H 2036
2 - L 125 x H 2036 x 144

2



1