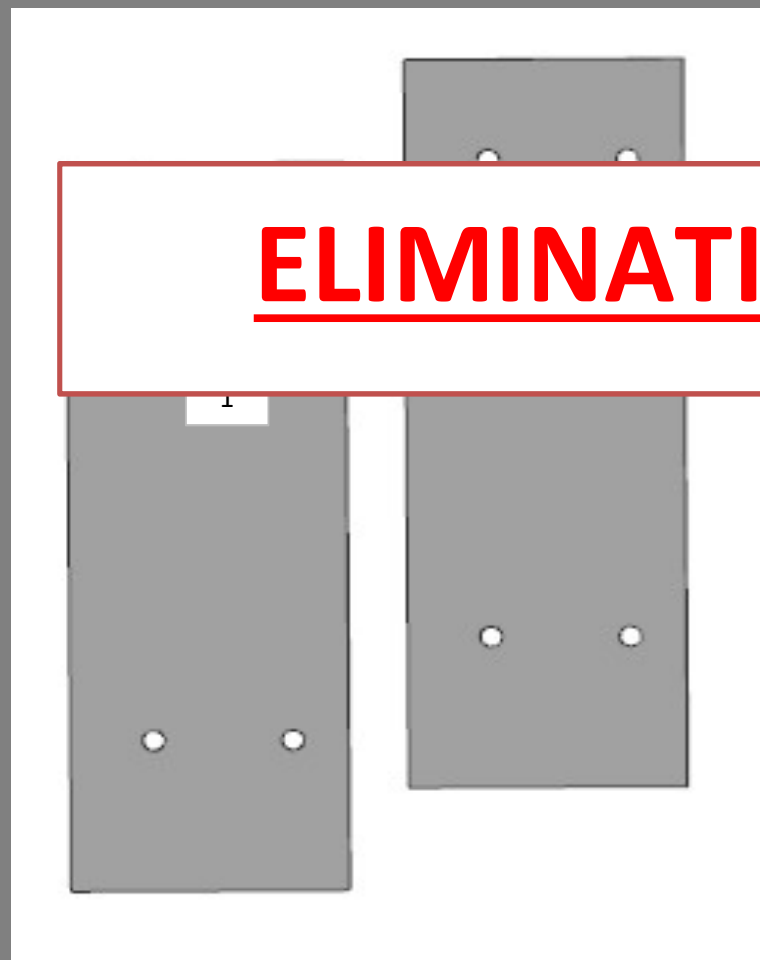


AZ26M

REV. 01-2023

LOCALE	CODICE	DESCRIZIONE COMPONENTE	FINITURA	Q.TA	OPERATORE
CABINA OSPITI DX	AZ26M-A01_RC01	STRUTTURA LETTO	ACCIAIO	2	Damiano

1 - 2 - L.50 x H 145 x sp 3



AZ26M

MOD DA GR9

REV. GR 9

LOCALE	CODICE	DESCRIZIONE COMPONENTE	FINITURA	Q.TA	OPERATORE
CABINA OSPITI DX	AZ26M-A01_RE01	RIVESTIMENTO PARETI PRUA	ALLUMINIO	2	Damiano

1 - L 50 x H 1543 x sp 3
2 - L 50 x H 165 x sp 3

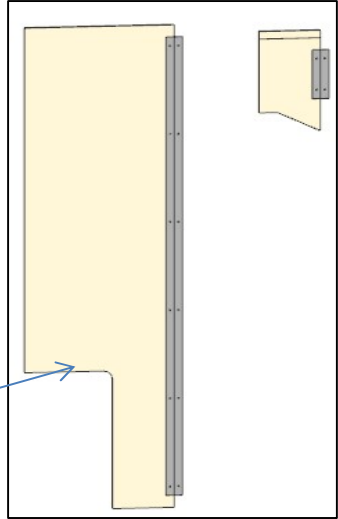
1

2

ELEMENTO DA
MONTARE con:
X01_RE01
L01_RE01
e spedire con un unico
imballo

MOD 216
ALLUNGATI RIVESTIMENTI
VERSO PAVIMENTO ED

L01_RE01



AZ26M

REV. GR 9

LOCALE	CODICE	DESCRIZIONE COMPONENTE	FINITURA	Q.TA	OPERATORE
CABINA OSPITI DX	AZ26M-A02_RE01	RIVESTIMENTO PARETI PRUA	ACCIAIO NERO	2	Damiano

1 - L 451 x H 29,5 x sp 8
2 - L 382 x H 30 x sp 8

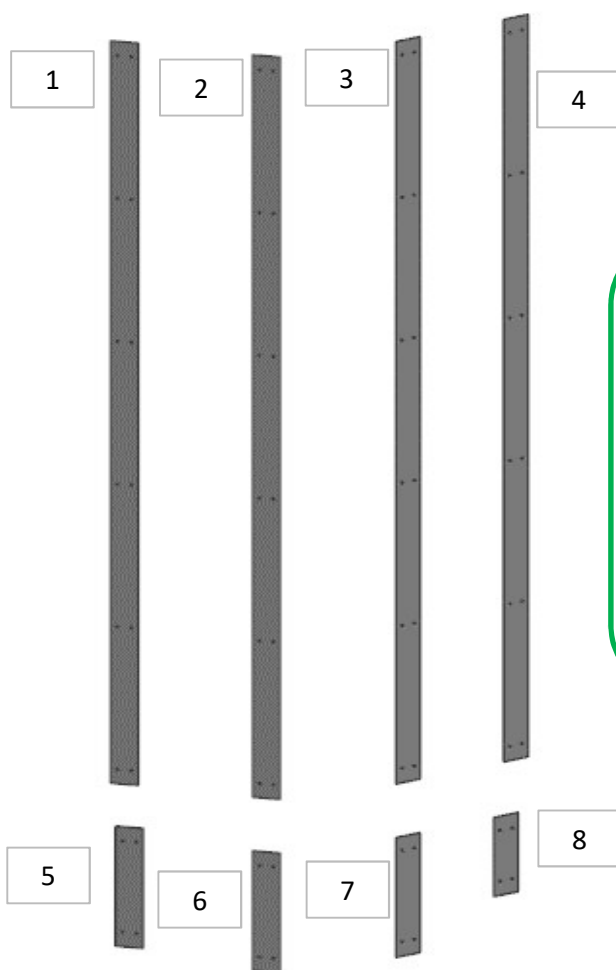


AZ26M

MOD AD GR9

REV. GR 9

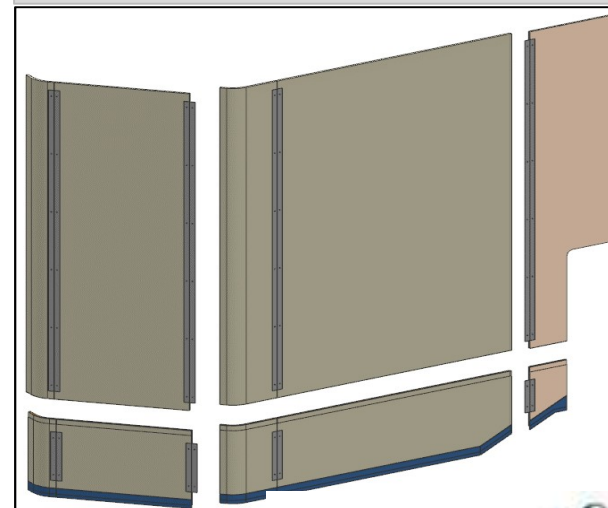
LOCALE	CODICE	DESCRIZIONE COMPONENTE	FINITURA	Q.TA	OPERATORE
CABINA OSPITI DX	AZ26M-A01_RF01	RIVESTIMENTO PARETI POPPA	ALLUMINIO	8	Damiano



1 - 2 - 3 - 4 - L.50 x H.1543 x sp 2
5 - 6 - 7 - L.50 x H.250 x sp 2
8 - L.50 x H.165 x sp 2

MOD 216
ALLUNGATI
RIVESTIMENTI
VERSO
PAVIMENTO ED
RIMOSSI
LAMINATI NERI

ELEMENTO DA MONTARE con:
R01_RF01
L01_RF01
e spedire con un unico imballo



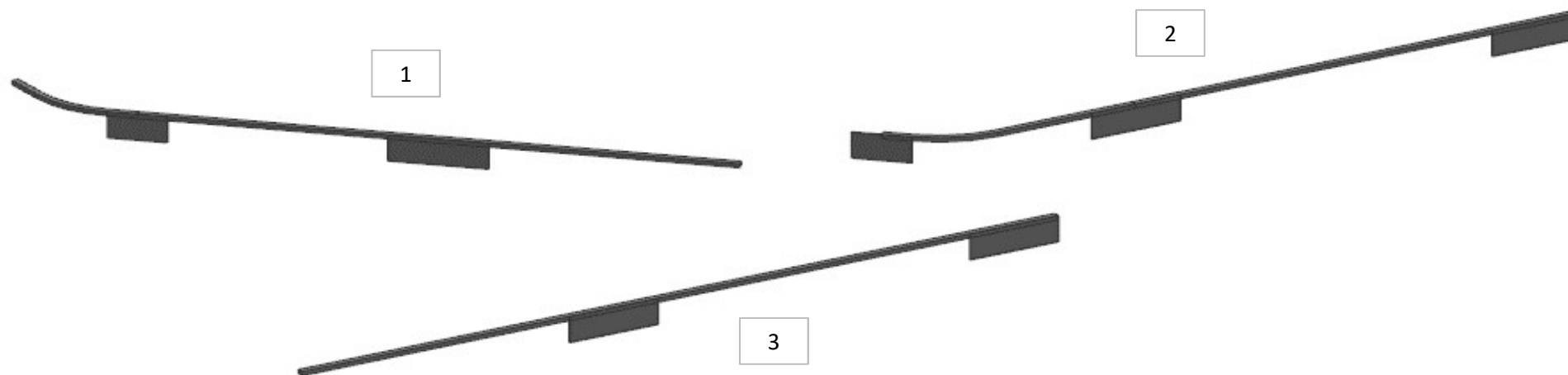
consonni&c

AZ26M

REV. GR 9

LOCALE	CODICE	DESCRIZIONE COMPONENTE	FINITURA	Q.TA	OPERATORE
CABINA OSPITI DX	AZ26M-A02_RF01	RIVESTIMENTO PARETI POPPA	ACCIAIO NERO	3	Damiano

- 1 - L 752 x H30 x sp 7
- 2 - L 772 x H30 x sp 7
- 3 - L 852 x H30 x sp 7

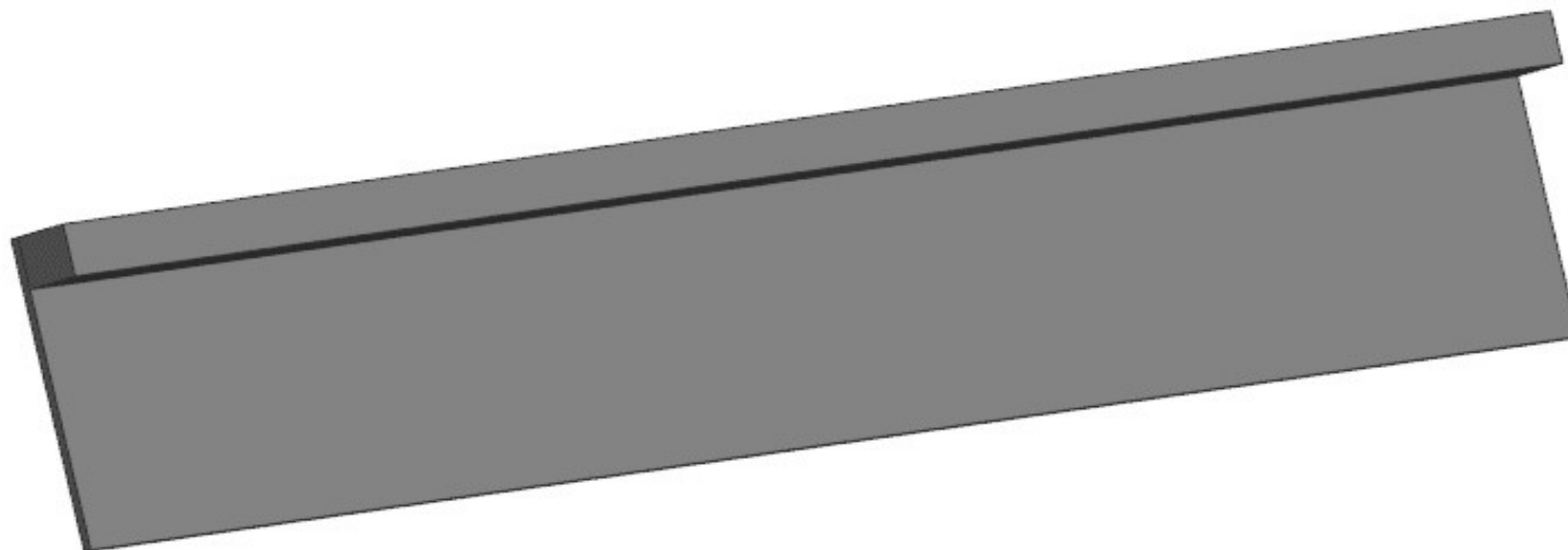


AZ26M

REV. GR 9

LOCALE	CODICE	DESCRIZIONE COMPONENTE	FINITURA	Q.TA	OPERATORE
CABINA OSPITI DX	AZ26M-A01_RH01	RIV. PARETI CENTRO NAVE	ACCIAIO NERO	1	Damiano

1 - L 155 x H 30 x sp 7



AZ26M

REV. GR 9

LOCALE	CODICE	DESCRIZIONE COMPONENTE	FINITURA	Q.TA	OPERATORE
CABINA OSPITI DX	AZ26M-A01_RI01	CORNICE TV	ACCIAIO NERO	1	Damiano

1 - diametro L.116 x H 118 x sp 5



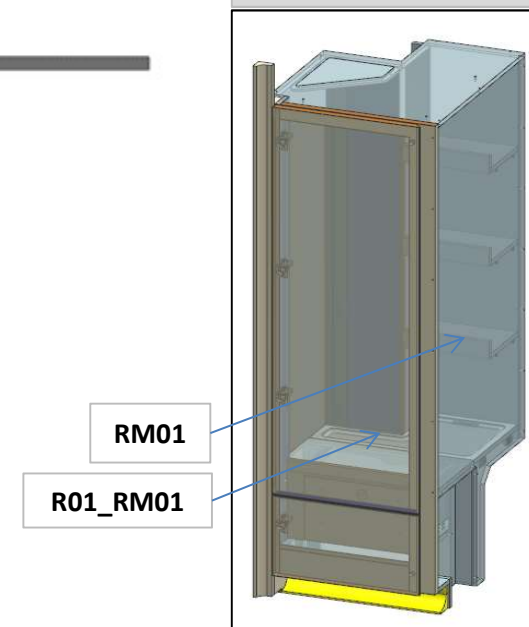
AZ26M

REV. GR 9

LOCALE	CODICE	DESCRIZIONE COMPONENTE	FINITURA	Q.TA	OPERATORE
CABINA OSPITI DX	AZ26M-A01_RM01	ARMADIO	ACCIAIO NERO	1	Damiano

1 - L 499 x H 5 x sp 2

**ELEMENTO DA
MONTARE con:
RM01
R01_RM01
e spedire con un
unico imballo**



consonni&c

AZ26M

REV. 01-2023

LOCALE	CODICE	DESCRIZIONE COMPONENTE	FINITURA	Q.TA	OPERATORE
CABINA OSPITI DX	AZ26M-A01_RRC01	STRUTTURA LETTI STD-VAR 2 -SLIDING BAD	ACCIAIO	2	Dante

1 - 2 - L 50 x H 145 x sp 3

ELIMINATI