

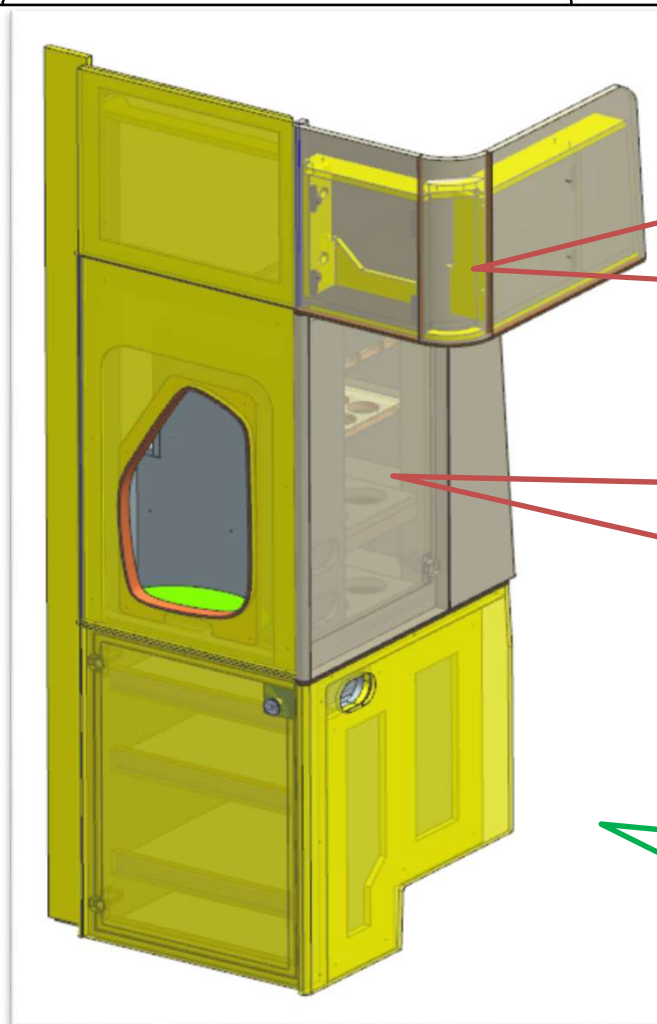
AZ68F

DA MAT. 216 Rev. 29-04-2024

LOCALE	CODICE	DESCRIZIONE COMPONENTE	FINITURA	Q.TA	OPERATORE
SALONE	AZ68F-MF_SA01	COLONNA SX			Damiano

FERRAMENTA:

- N° 2 - CERNIERA PIANA
- N° 2 - Basetta H6
- N° 2 - CERNIERA PIANA diam 40
- N° 2 - Basetta H9
- N° 16 - ANKOR BORGHI
- N° 4 - GOMMINO PARACOLPO
- N° 8 - REGGIRIPIANO 1P/1F
- N° 16 - SOUTHCO
- N° 1 - ALZA PAIOLO
- N° 1 - FLUSH LOCK
- N° 4 - VITI 6MA
- N° 7 - BUSSOLA ZAMA 6MA
- N° 4 - FITLOCK MASCHIO



ID 1249
VERIFICARE
ALLINEAMENTO TRA
CURVA E PIANO

ID 1250
VERIFICARE FORATURE
CERNIERE CHE SIANO
CORRETTE

238
MIGLIORATA
FINITURA
INTERNA VANI

consonni&c

AZ68F

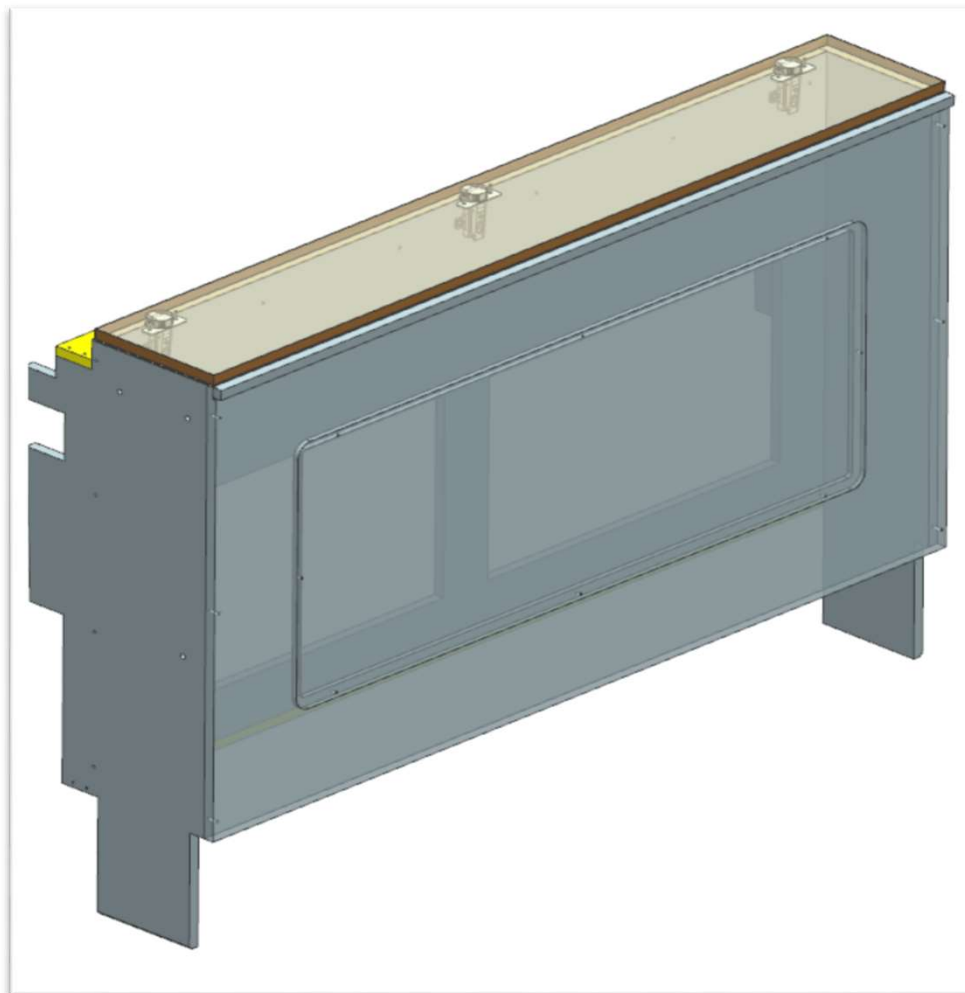
DA MAT.216

Rev. 29-04-2024

LOCALE	CODICE	DESCRIZIONE COMPONENTE	FINITURA	Q.TA	OPERATORE
SALONE	AZ68F-MF_SC01	MURATA BASSA TV			Damiano

FERRAMENTA:

- N° 3 - CERNIERA PIANA
- N° 3 - BASETTA H6
- N° 12 - ANKOR BOARGHI
- N° 2 - GOMMINO PARACOLPI
- N° 6 - BUSSOLA ZAMA 6MA

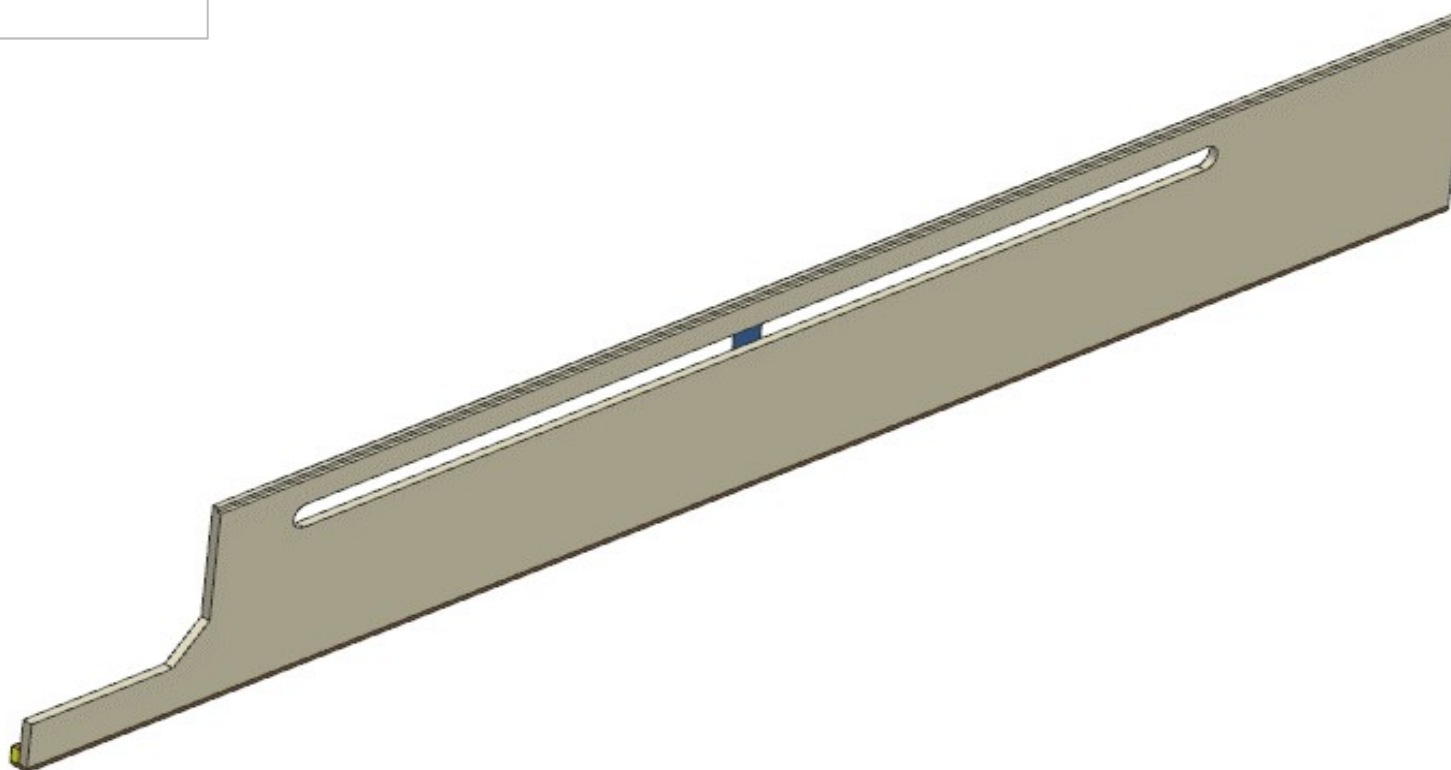


AZ68F

DA MAT. 265 Rev. 29-04-2024

LOCALE	CODICE	DESCRIZIONE COMPONENTE	FINITURA	Q.TA	OPERATORE
SALONE	AZ68F-MF_SD01	PLENUM AC MURATA SX			Damiano

FERRAMENTA:



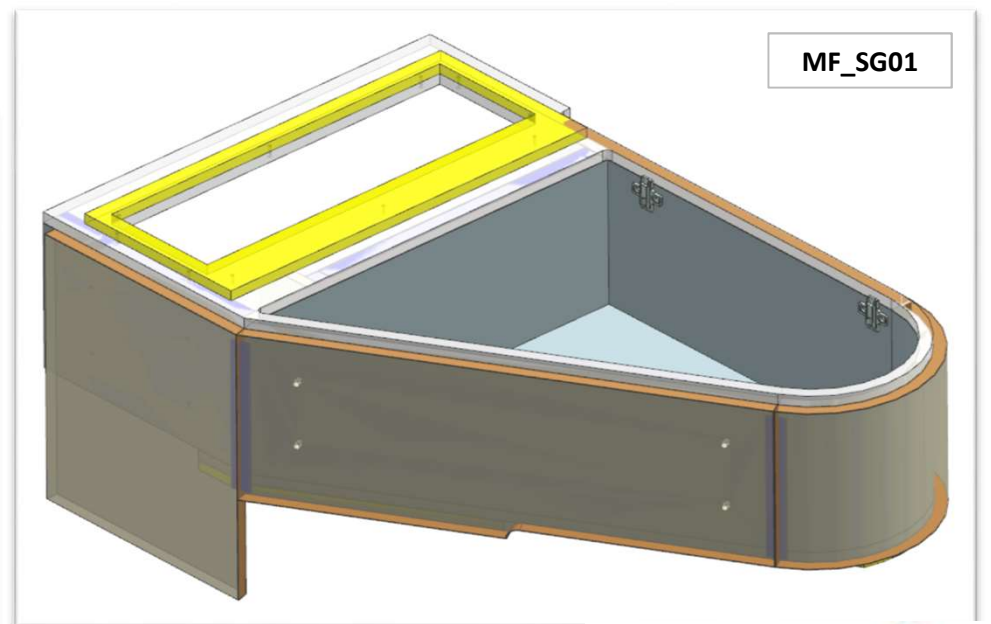
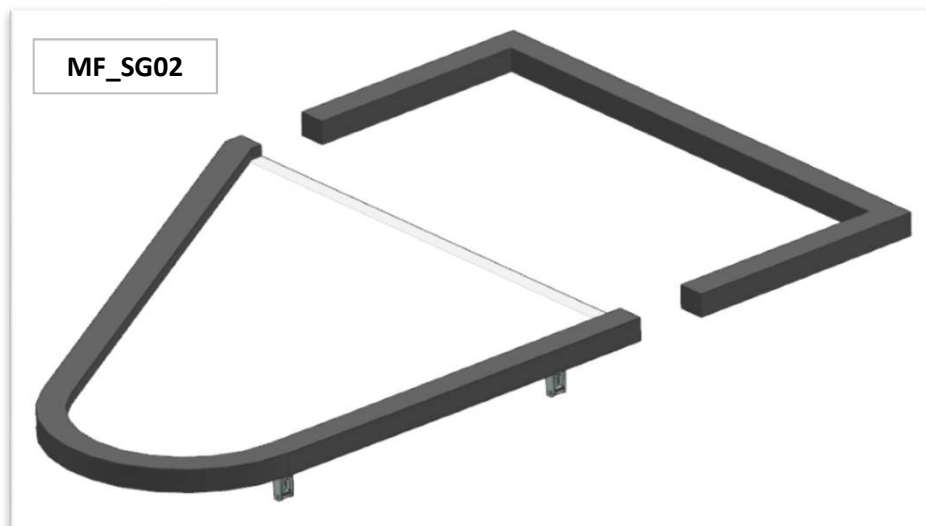
AZ68F

DA MAT. 216 Rev. 29-04-2024

LOCALE	CODICE	DESCRIZIONE COMPONENTE	FINITURA	Q.TA	OPERATORE
SALONE	AZ68F-MF_SG01\SG02	CASSAPANCA SX			Damiano

FERRAMENTA:

- N° 2 - CERNIERA PIANA diam 40
- N° 2 - Basetta H9
- N° 8 - ANKOR BORGHI
- N° 2 - GOMMINO PARACOLPI
- N° 1 - BRACCETTO LIVENZA 244 - 45N
- N° 8 - BUSSOLA ZAMA 6MA

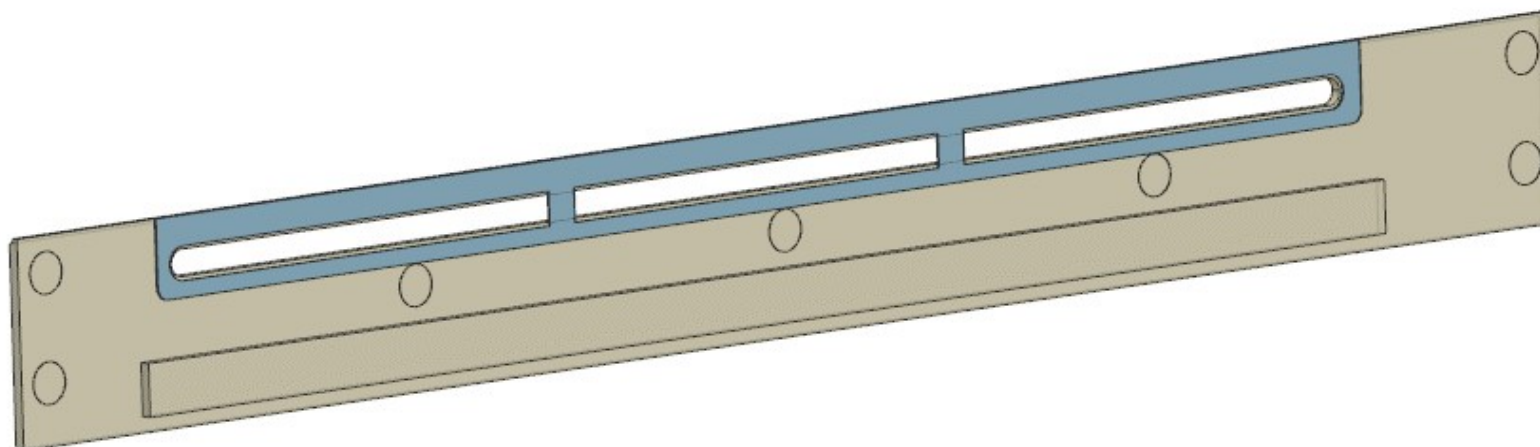


consonni&c

AZ68F

Rev. 29-04-2024

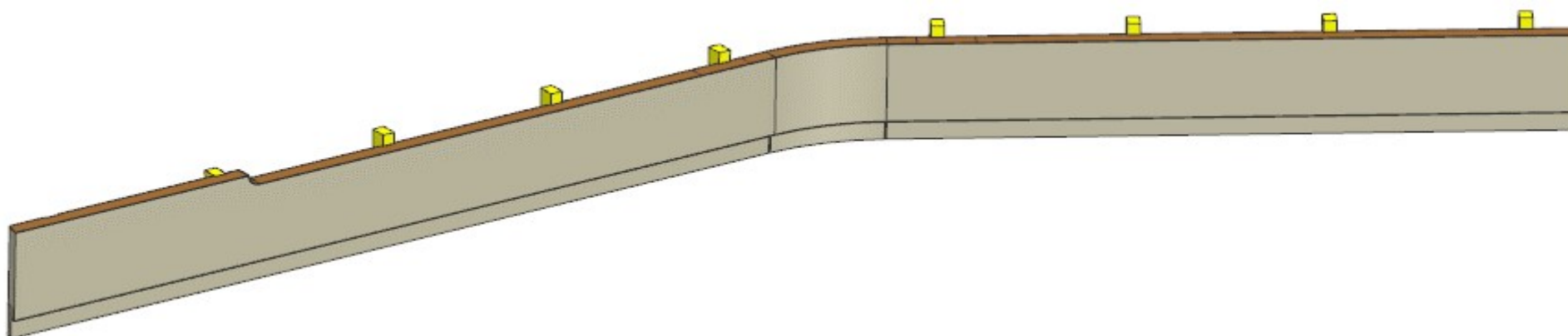
LOCALE	CODICE	DESCRIZIONE COMPONENTE	FINITURA	Q.TA	OPERATORE
SALONE	AZ68F-MF_SL01	COLONNA PLENUM DX PRUA			Damiano



AZ68F

DA MAT. 265 Rev. 29-04-2024

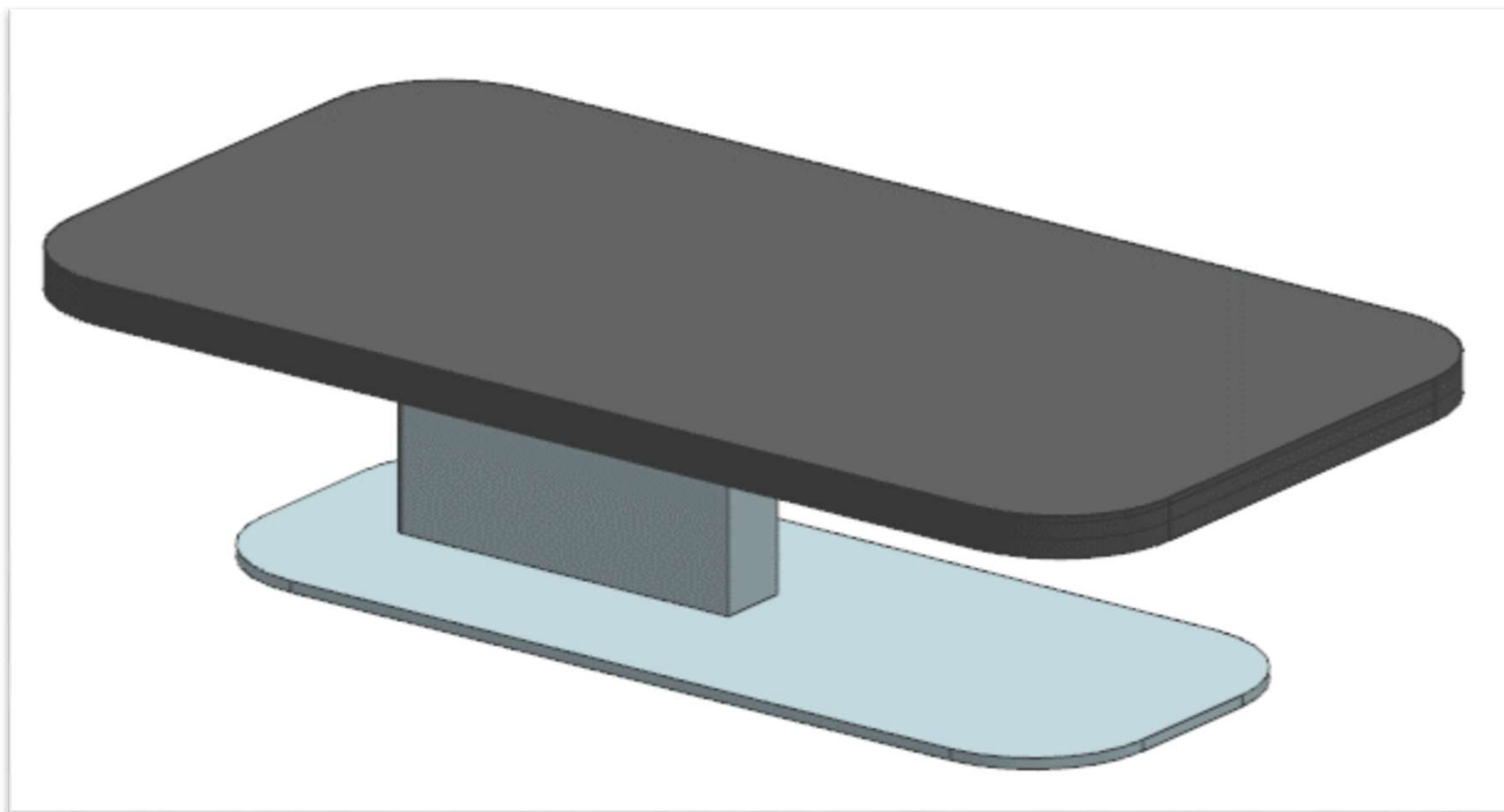
LOCALE	CODICE	DESCRIZIONE COMPONENTE	FINITURA	Q.TA	OPERATORE
SALONE	AZ68F-MF_SM01	GRADINO ALTO			Damiano



AZ68F

DA MAT. 201 Rev. 29-04-2024

LOCALE	CODICE	DESCRIZIONE COMPONENTE	FINITURA	Q.TA	OPERATORE
SALONE	AZ68F-MF_SR01	COFFEE TABLE OPT			Damiano



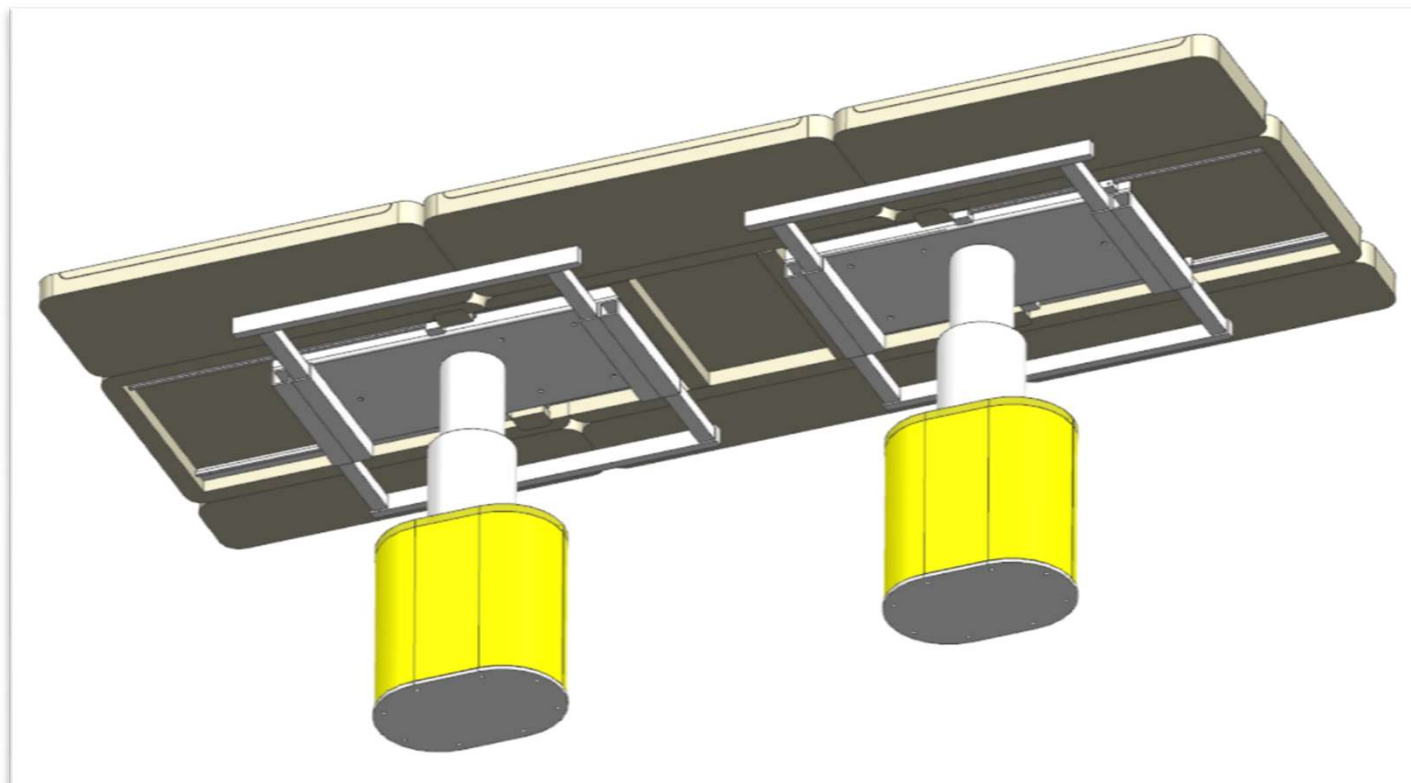
AZ68F

DA MAT. 201 Rev. 29-04-2024

LOCALE	CODICE	DESCRIZIONE COMPONENTE	FINITURA	Q.TA	OPERATORE
SALONE	AZ68F-MF_SP01	TAVOLO HI-LO OPT			Damiano

FERRAMENTA:

N° 12 - CERNIERA A BISCOTTO
N° 8 - CALAMITE M/F PER CASSETTI
SUGATSUNE



AZ68F

DA MAT. 201 Rev. 29-04-2024

LOCALE	CODICE	DESCRIZIONE COMPONENTE	FINITURA	Q.TA	OPERATORE
SALONE	AZ68F-MF_SQ01	TAVOLO STANDARD			Damiano

FERRAMENTA:

N° 12 - CALAMITE M/F PER CASSETTI
SUGATSUNE

